



Designed by



AADF

Investor

Qendra e Vizitoreve_Drilon-Tushemisht

Projekti teknik

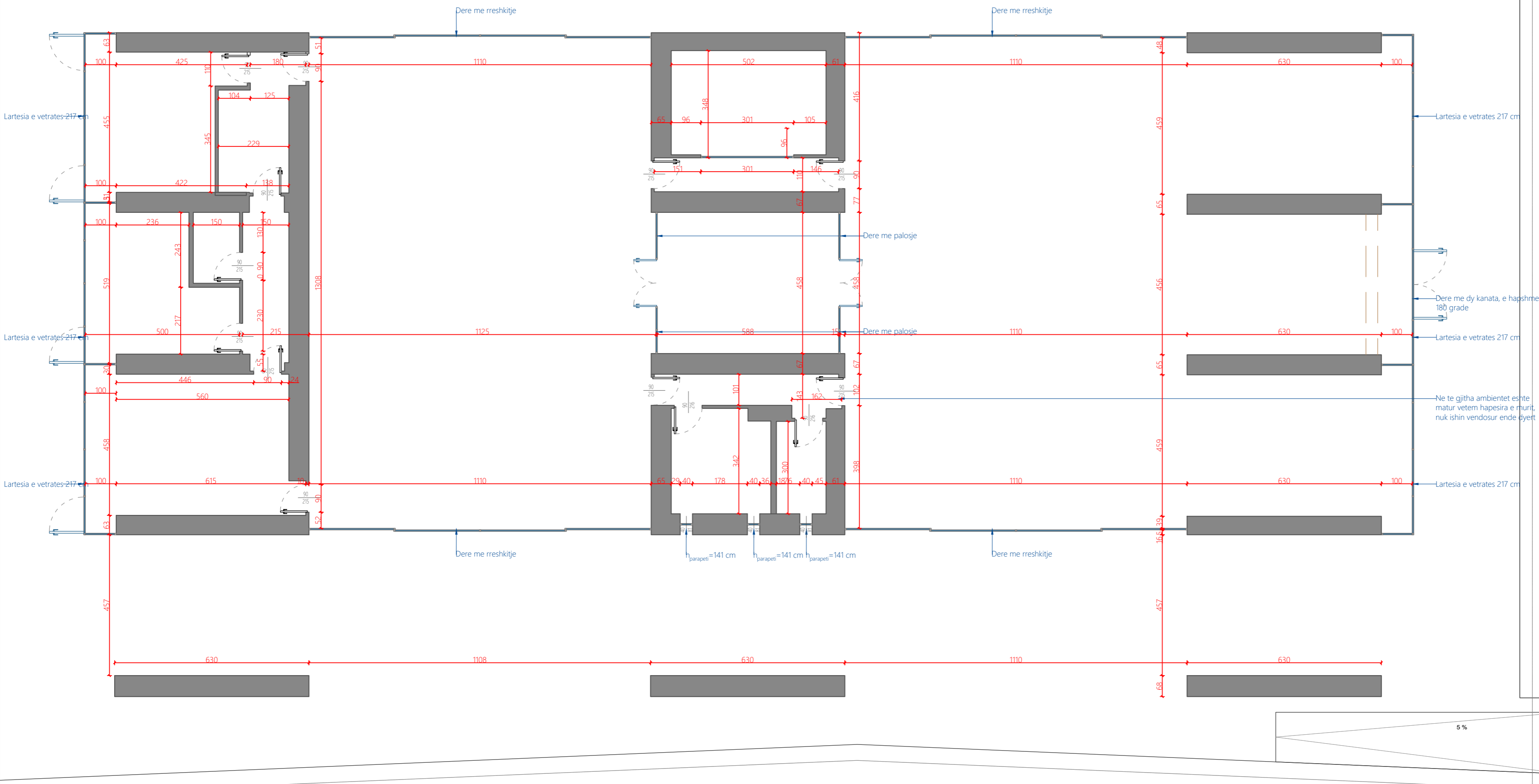
Interior Design

09.02.2026

- 1)
- 2)
- 3)
- 4)


Dere me dy kanata, e hapshme
180 grade

Ne te gjitha ambientet eshte
matur vetem hapësira e rruhit,
nuk ishin vendosur ende dyert



- 1)
- 2)
- 3)
- 4)

Legjende

- Furnizim uje i ftohte
- Furnizim uje i ngrohte
- Shkarkim
-  HVAC Tokesor

Legjendë



Veriu

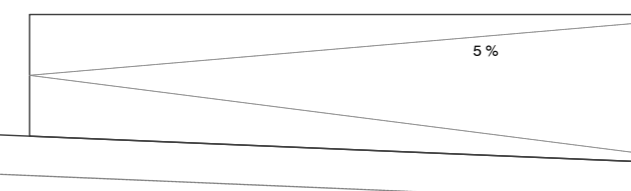
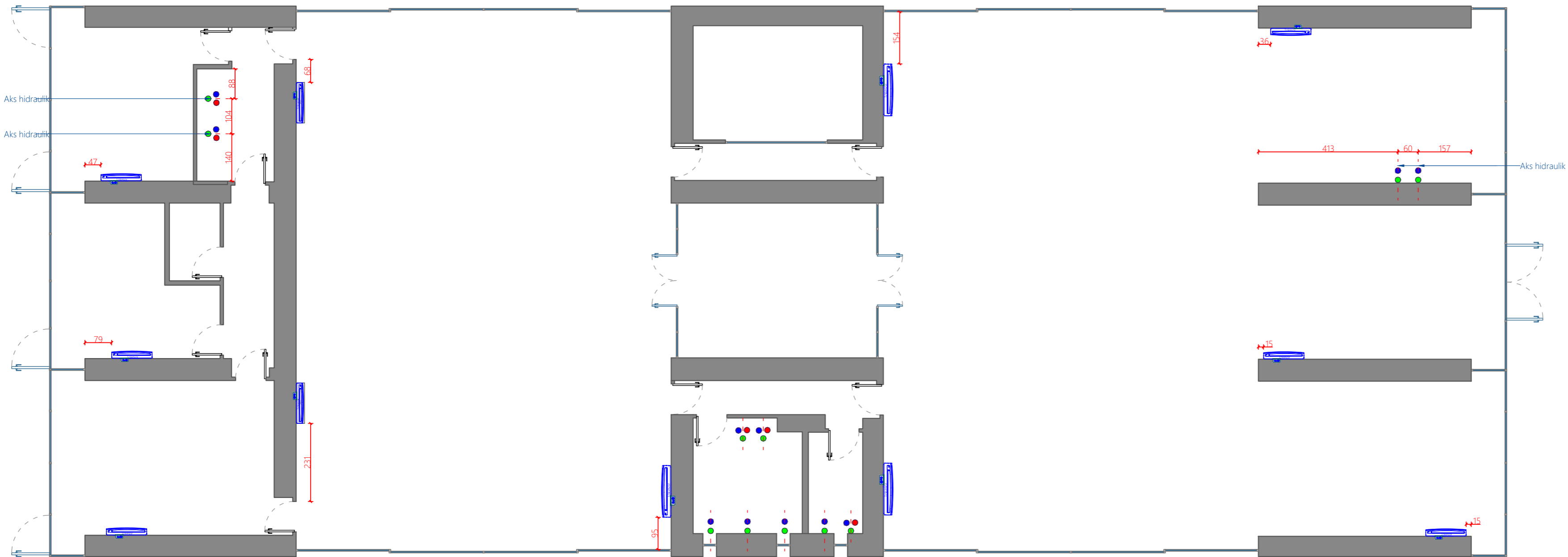
Shkalla 1:100

Fleta A2

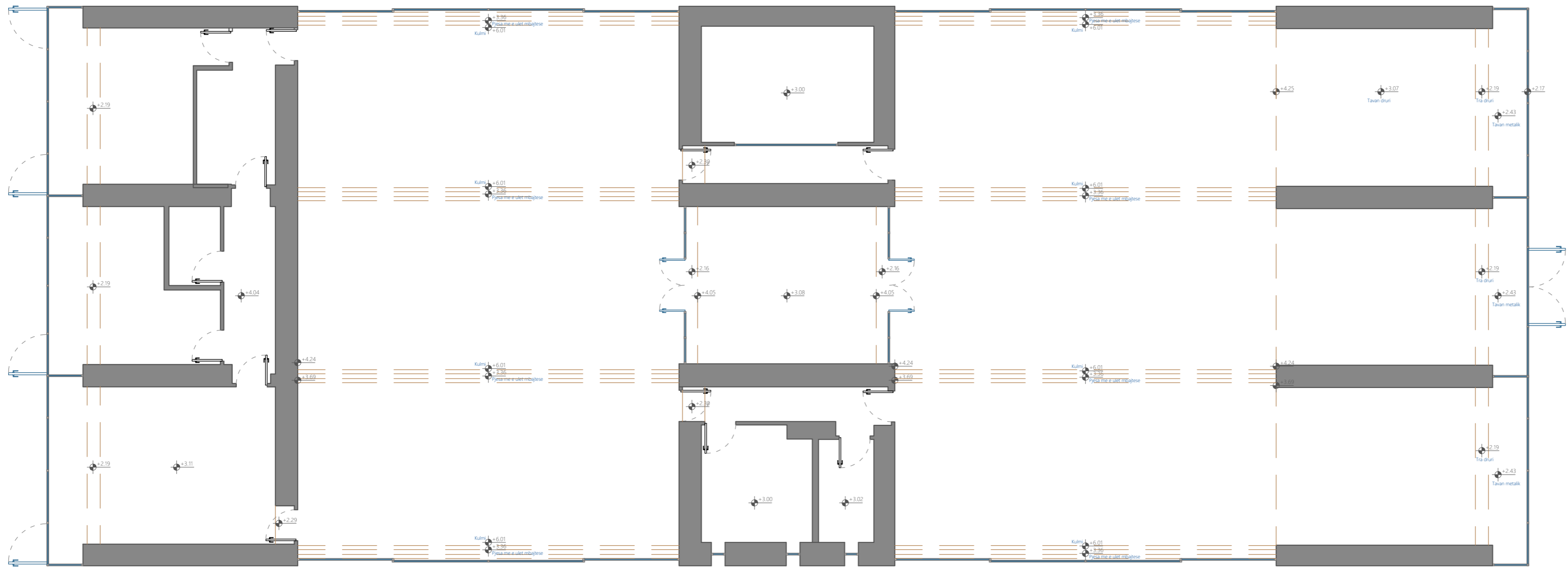
Plan instalime
hidraulike
Gjendje ekzistuese

A02

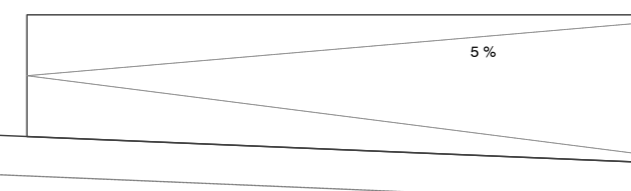
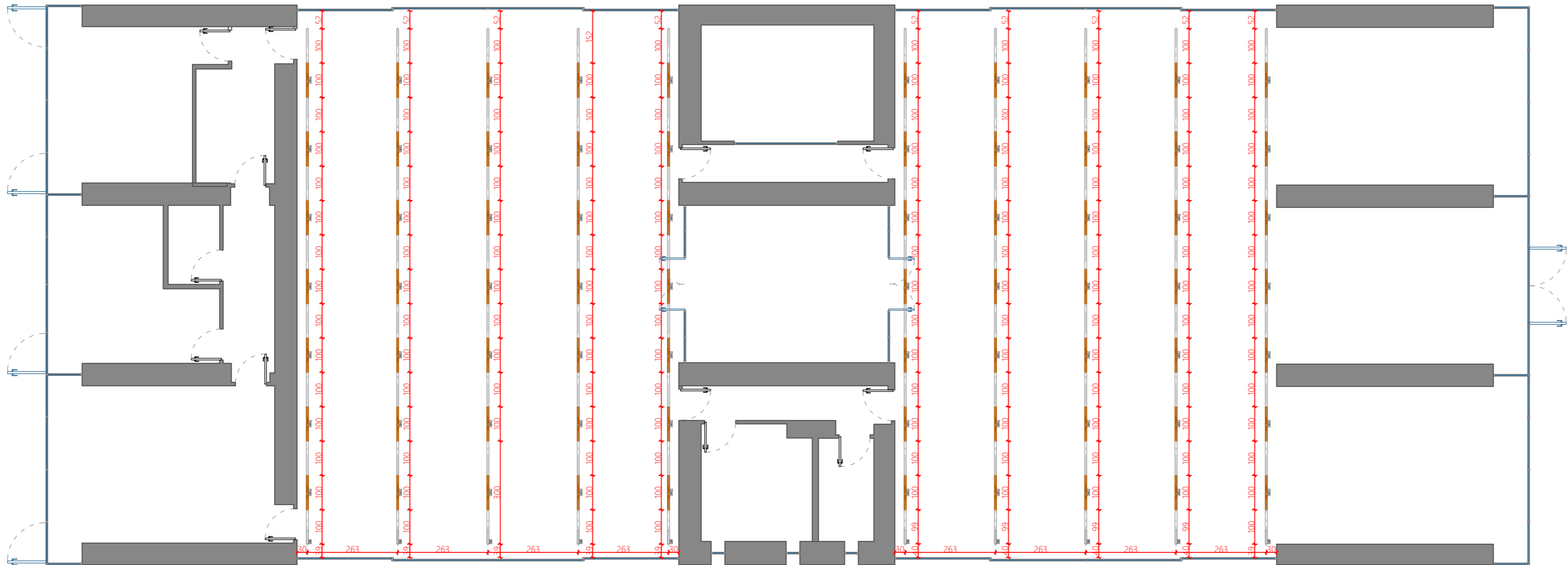
Numri i fletës



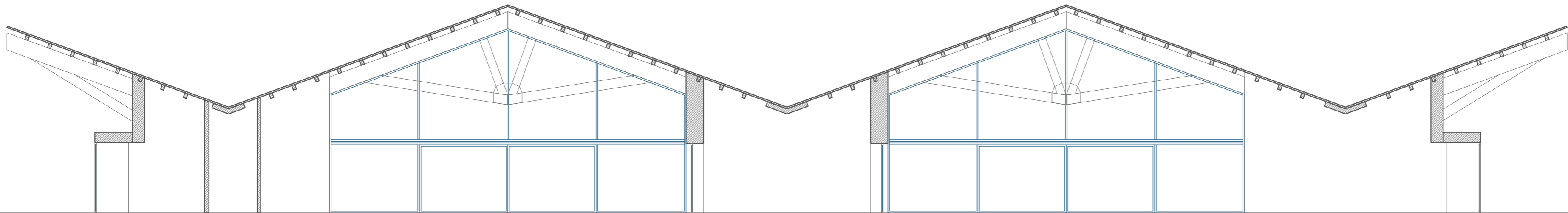
- 1)
- 2)
- 3)
- 4)



- 1)
- 2)
- 3)
- 4)



- 1)
- 2)
- 3)
- 4)



- 1)
- 2)
- 3)
- 4)

Legjende

- Furnizim uje i ftohte
- Furnizim uje i ngrohte
- Shkarkim
- HVAC Tokesor
- HVAC Tokesor qe hiqet

Legjendë



Veriu

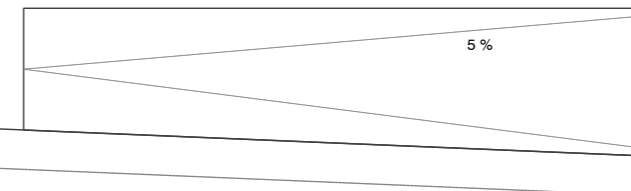
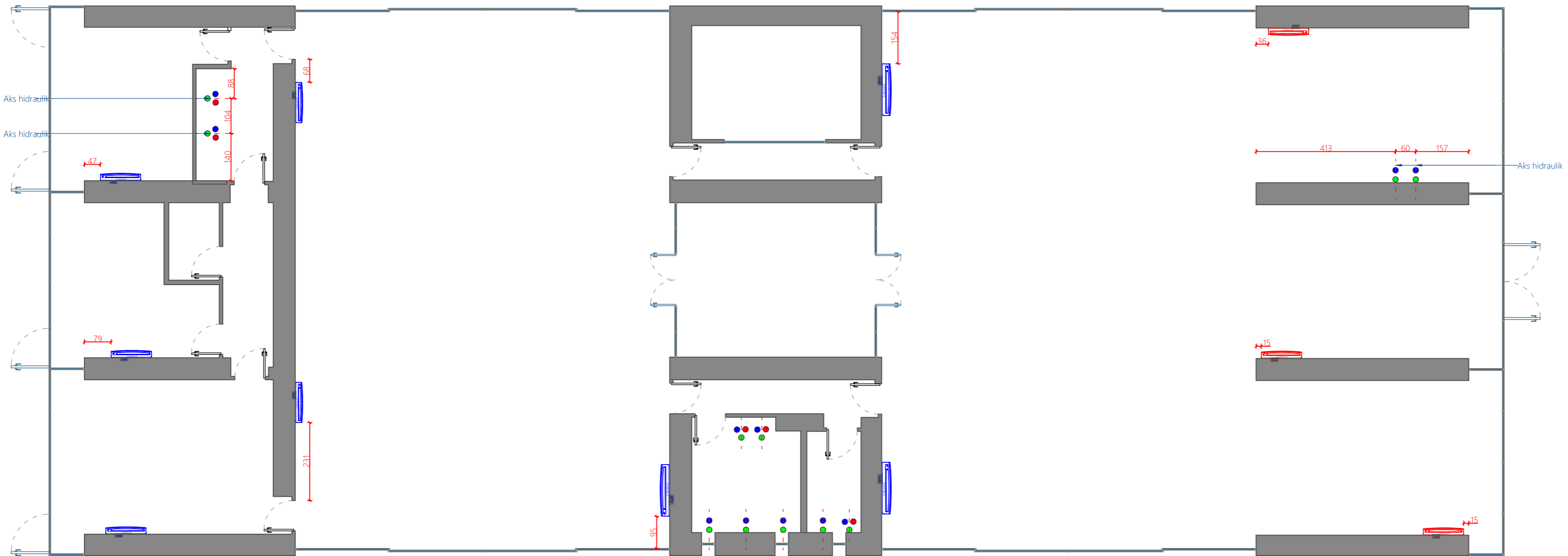
Shkalla 1:100

Fleta A2

Plan instalime
hidraulike
Shembje

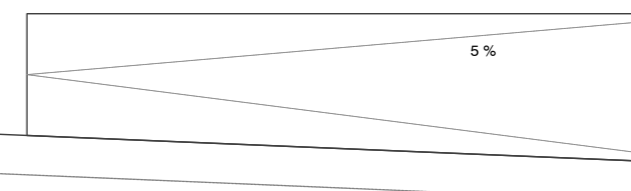
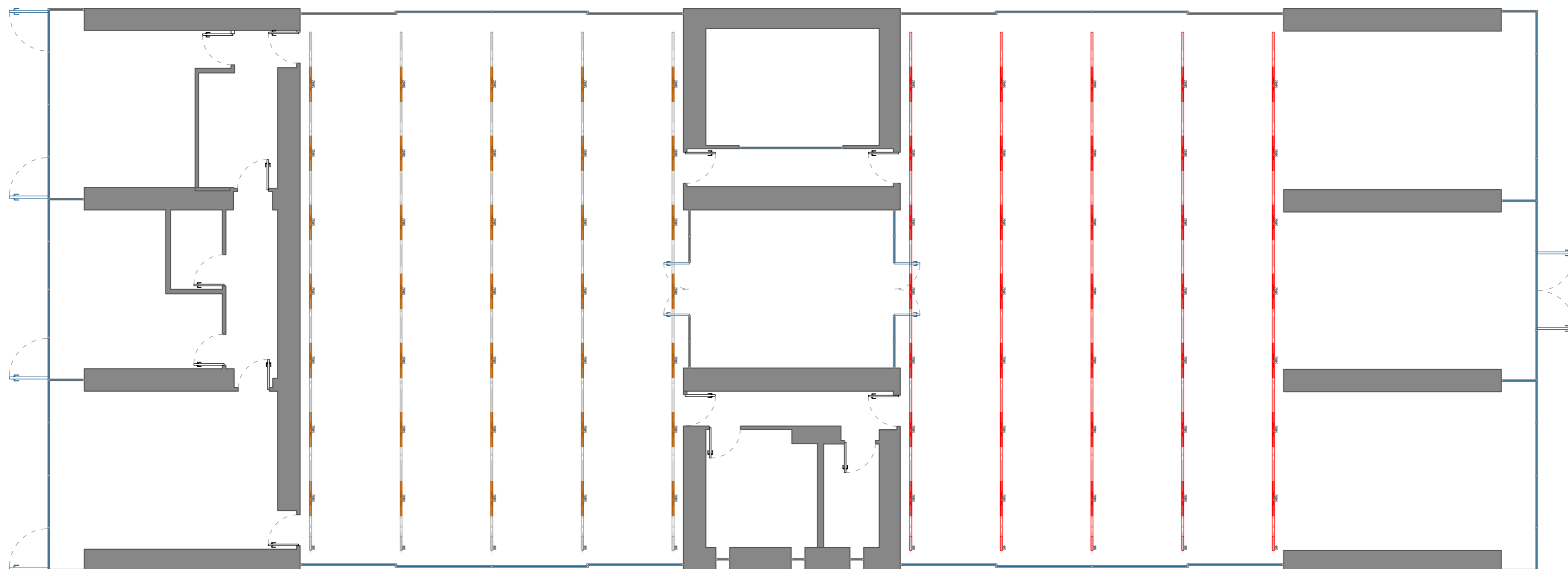
A06

Numri i fletës



- 1)
- 2)
- 3)
- 4)

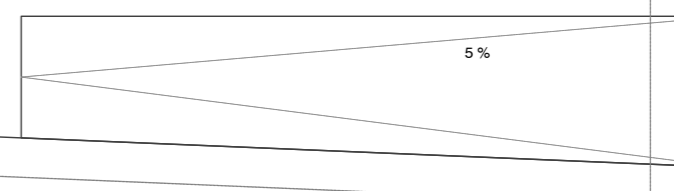
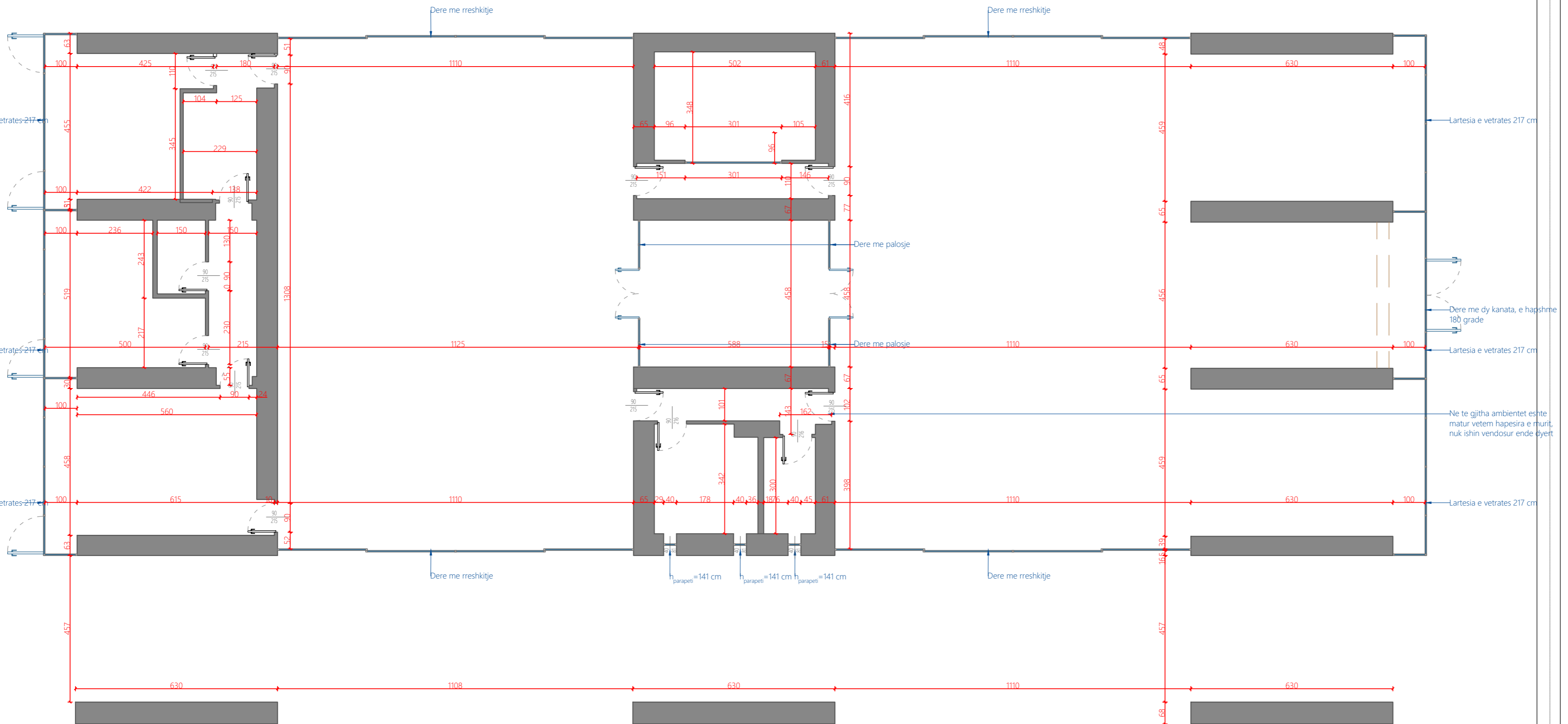
Ndricues qe hiqet



- 1)
- 2)
- 3)
- 4)

Dere me dy kanata, e hapshme
180 grade

Ne te gjitha ambientet eshte
matur vetem hapësira e rruzi,
nuk ishin vendosur ende dyert



- 1)
- 2)
- 3)
- 4)

Legjende

- Administrata
- BarRekreativ
- Dyqan Suveniresh
- Recepsioni
- Salle Ekspozimi (Arkeologji)+Konferenca
- Salle Ekspozimi (Entomologji)
- Salle Ekspozimi (Fauna)
- Salle Ekspozimi (Flora)
- Tualete+Storage+Kalime

Legjendë



Veriu

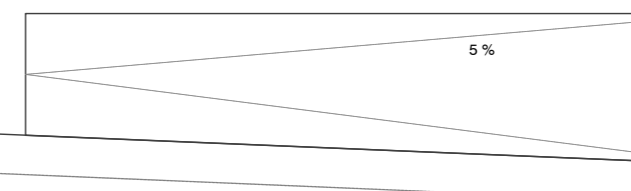
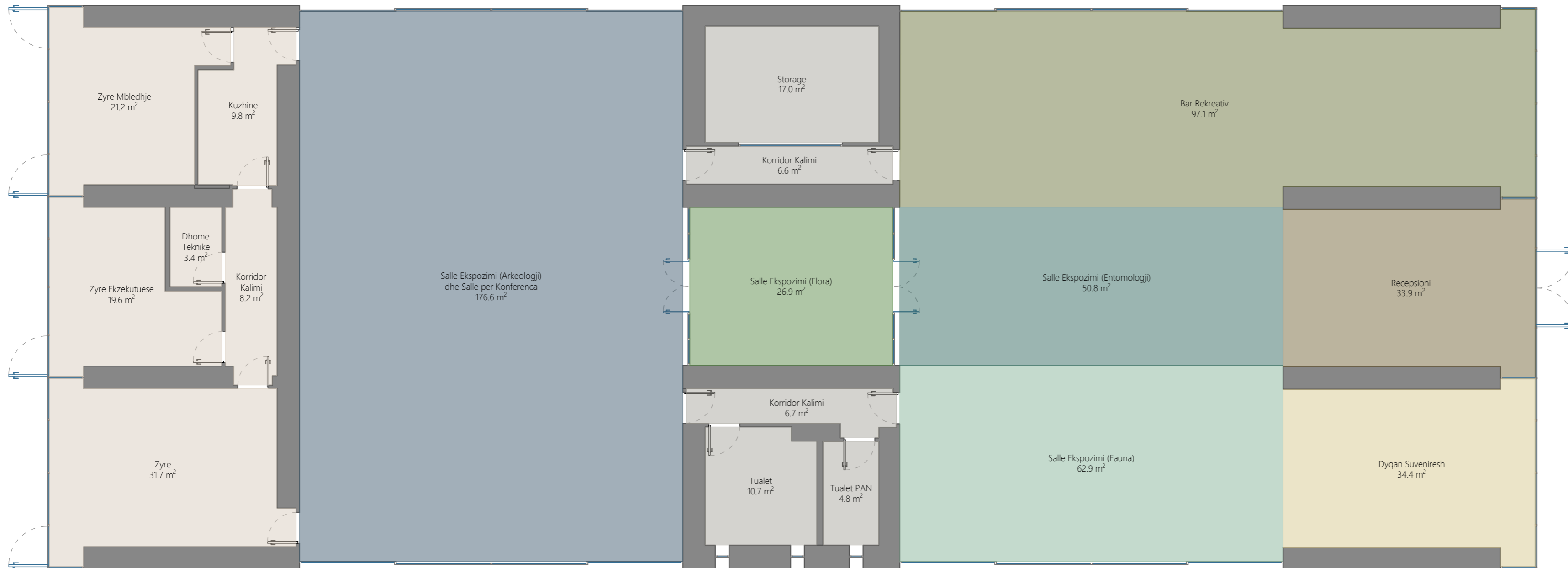
Shkalla 1:100

Fleta A2

Plan ndarja
funktionale

A09

Numri i fletës



- 1)
- 2)
- 3)
- 4)

Legjende

- Furnizim uje i ftohte
- Furnizim uje i ngrohte
- Shkarkim
-  HVAC Tokesor
-  HVAC Mural qe shtohet

Legjendë



Veriu

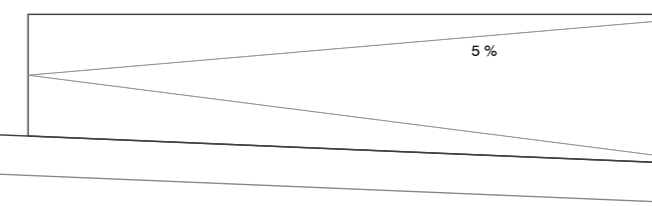
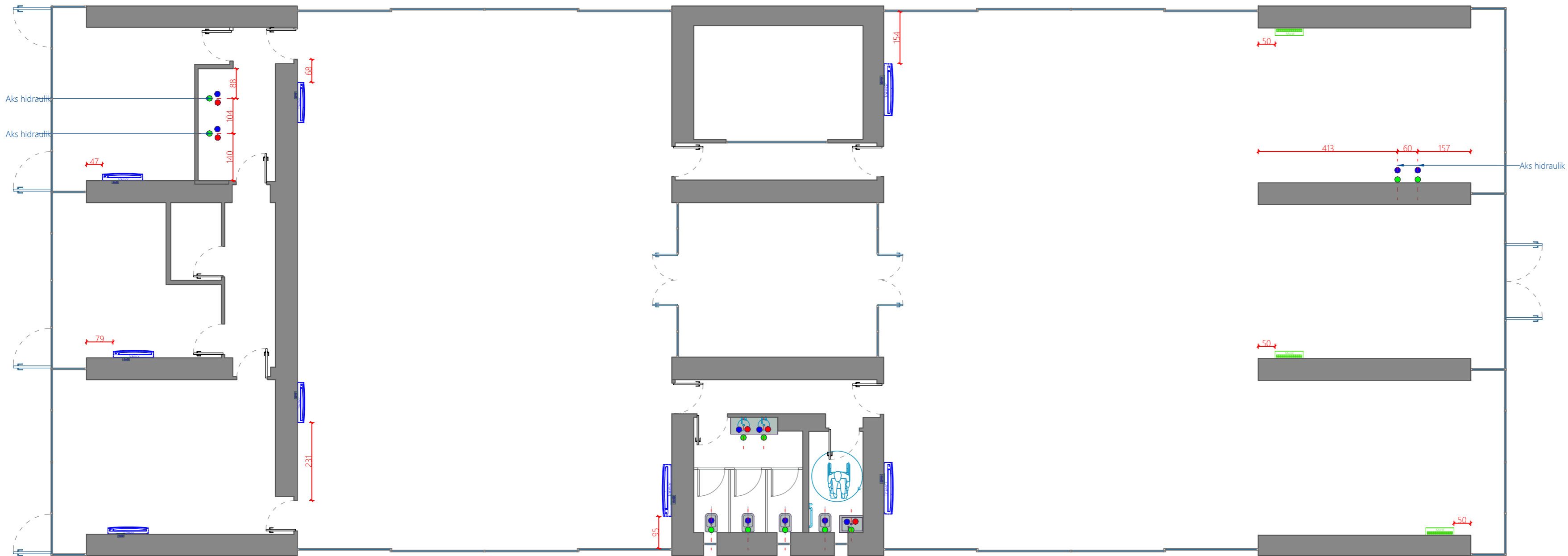
Shkalla 1:100

Fleta A2

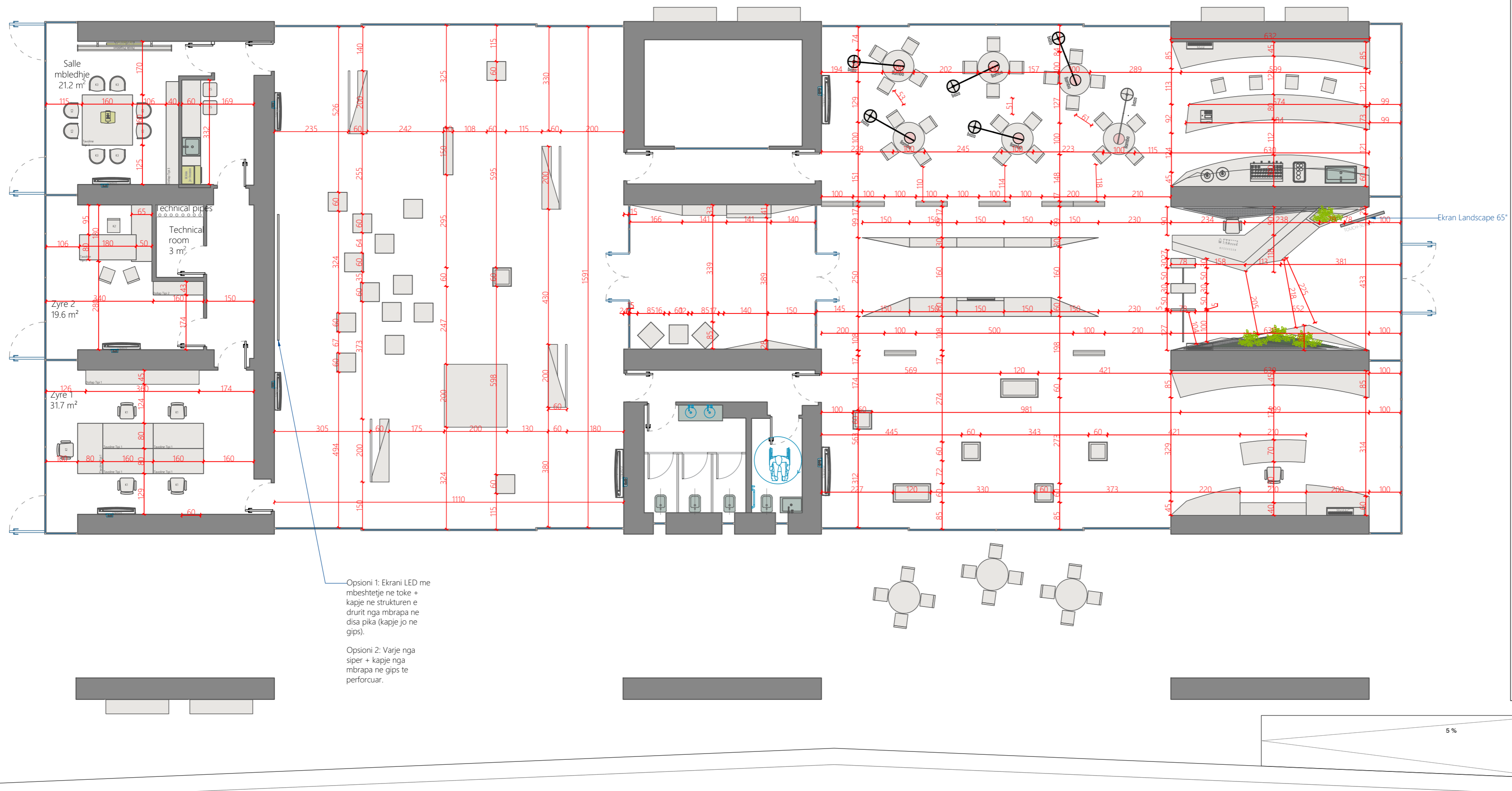
Plan instalime
hidraulike

A10

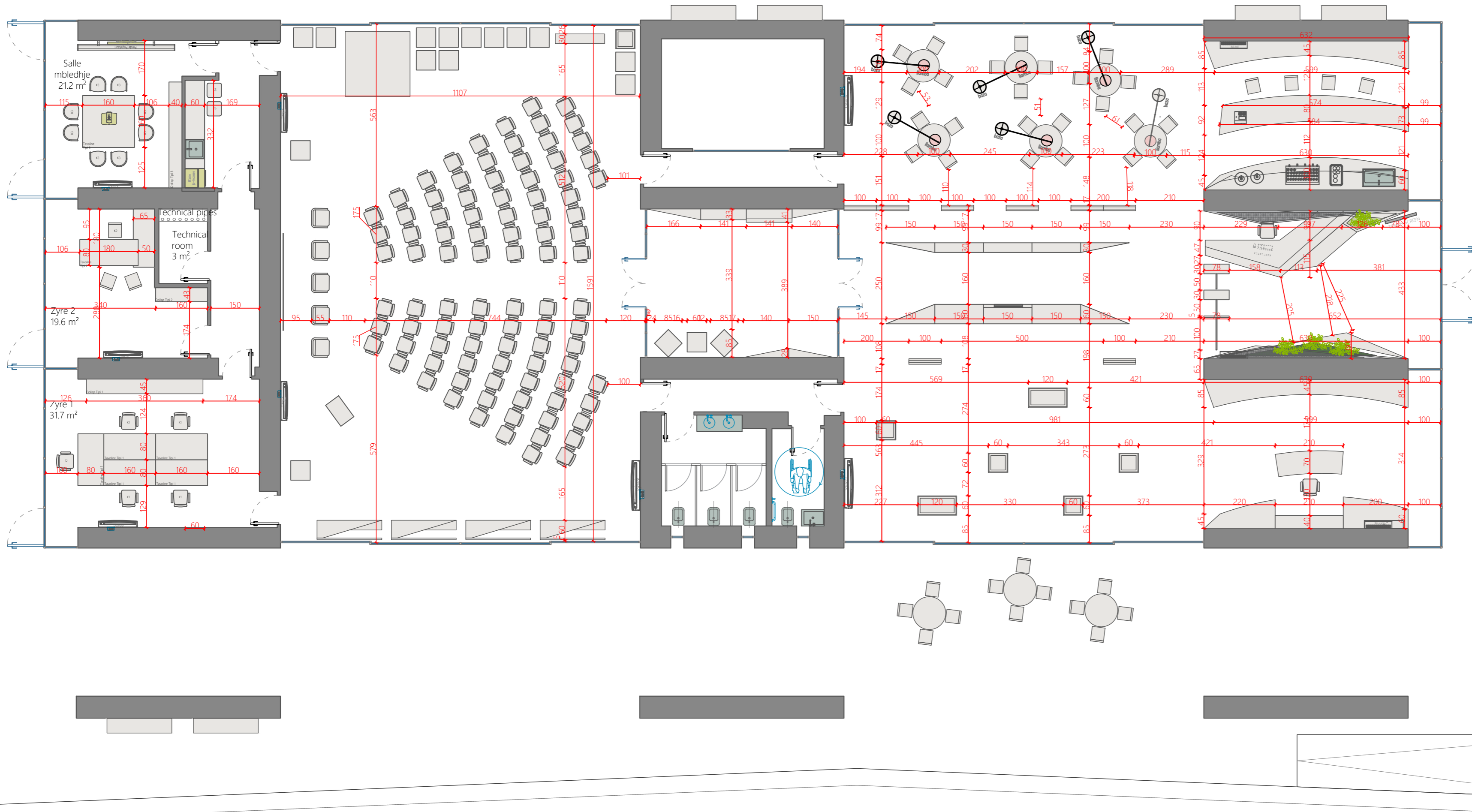
Numri i fletës



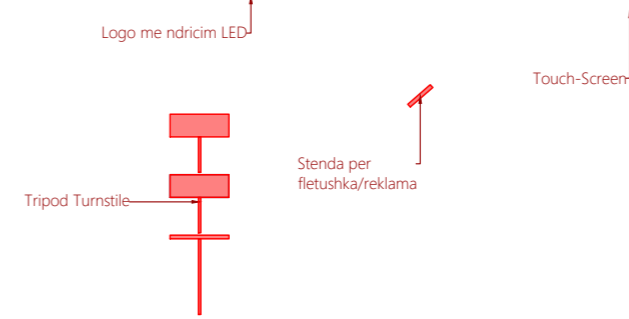
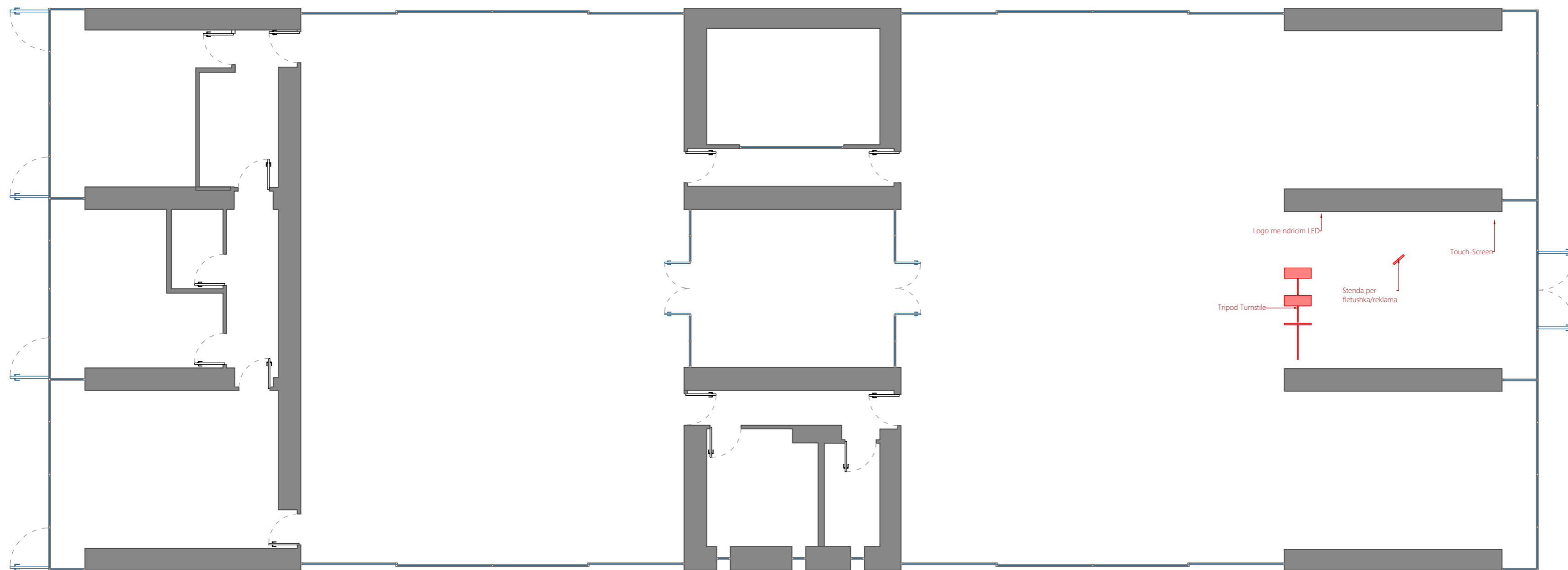
- 1)
- 2)
- 3)
- 4)



- 1)
- 2)
- 3)
- 4)



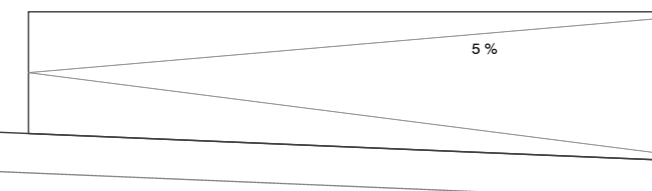
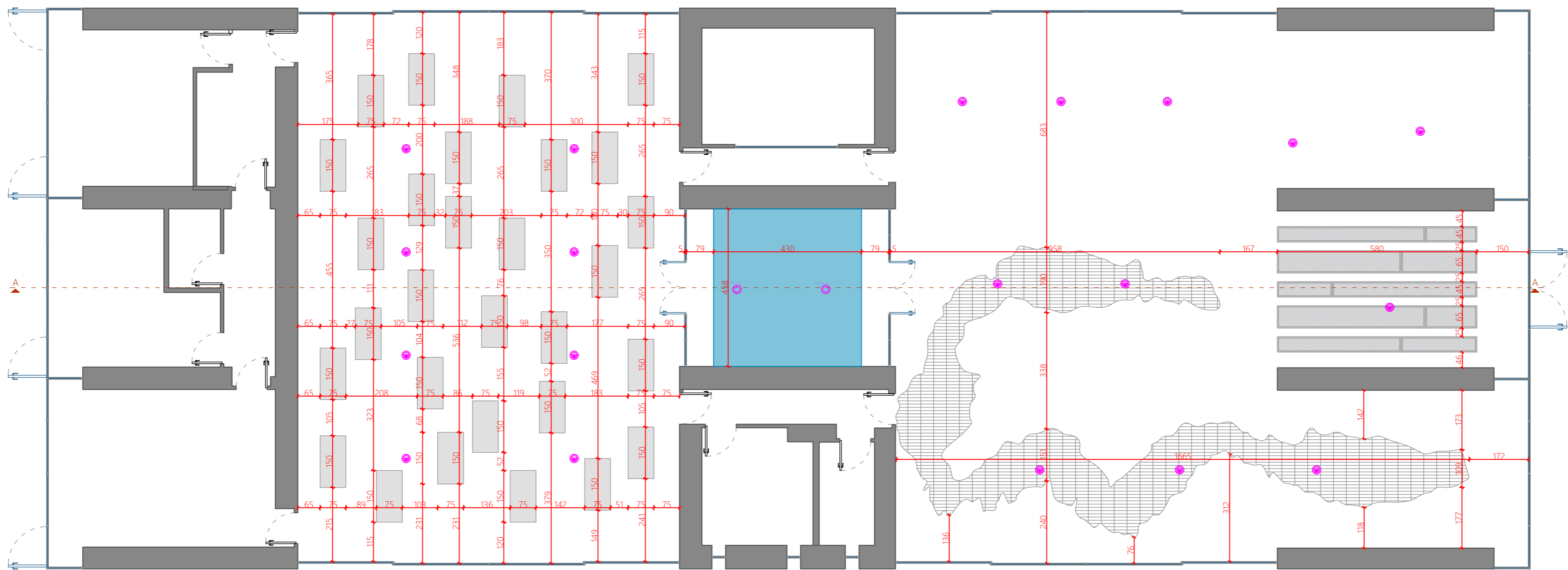
- 1)
- 2)
- 3)
- 4)



- 1)
- 2)
- 3)
- 4)

-  Tavan i varur gjipsi me hark
(Kuota nga +2.45 m deri ne +3.05 m)
-  Panel akustik te varur
(Kuota nga +2.70m deri ne +3.05m)
-  Panel inoxsi me kornize MDF te varur
(Kuota nga +2.70 m deri ne +3.10 m)
-  Panel me rretj metalike dhe kornize MDF te varur
(Kuota nga +2.60 m deri ne +3.15 m)
-  Instalacion metalik i varur
(Kuota min nga +2.80 m deri ne +3.00 m)
(Kuota max nga +3.20 m deri ne +3.35 m)

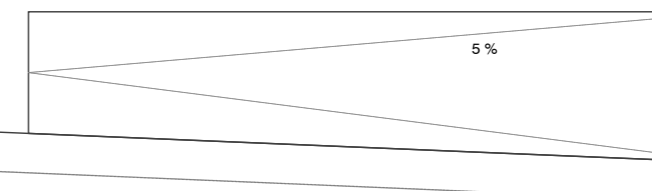
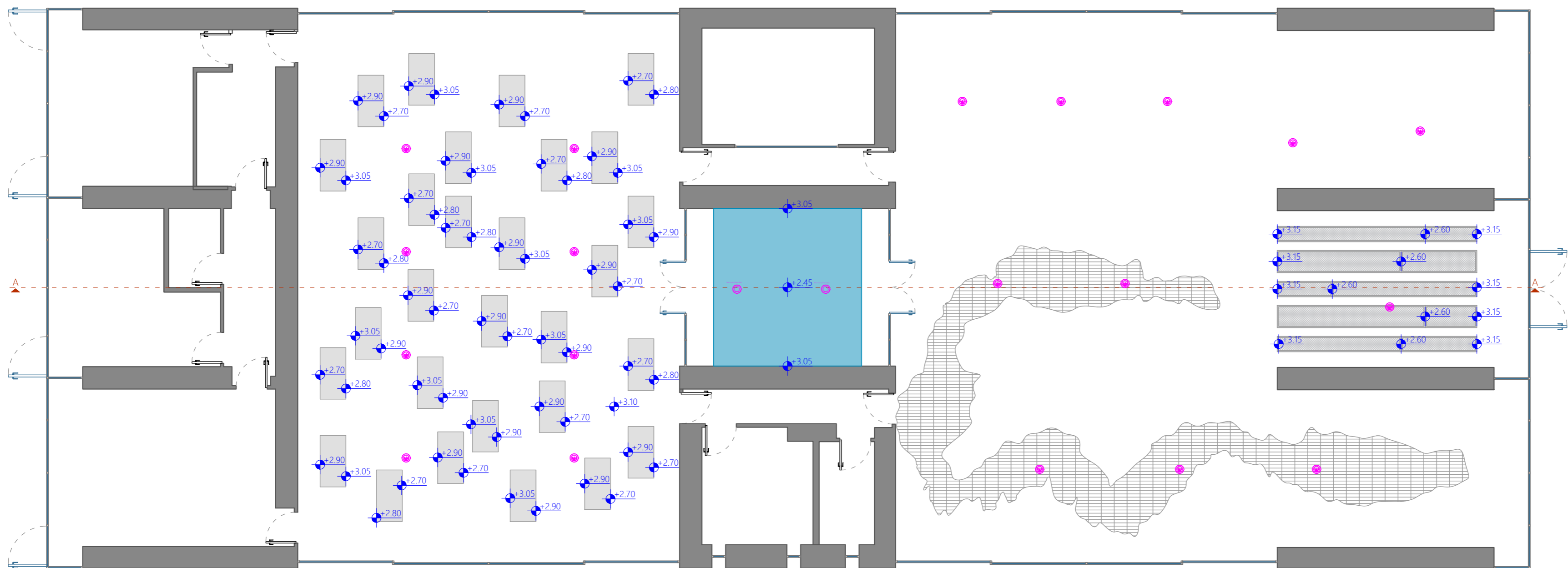
*Shenim: Kuota eshte vlera ku duhet te perfundoj lartesia nga dyshemeja



- 1)
- 2)
- 3)
- 4)

-  Tavan i varur gipsi me hark
(Kuota nga +2.45 m deri ne +3.05 m)
Panel akustik te varur
(Kuota nga +2.70 m deri ne +3.05 m)
-  Panel inoxi me kornize MDF te varur
(Kuota nga +2.70 m deri ne +3.10 m)
-  Panel me rret metalike dhe kornize MDF te varur
(Kuota nga +2.60 m deri ne +3.15 m)
-  Instalacion metalik i varur
(Kuota min nga +2.80 m deri ne +3.00 m)
(Kuota max nga +3.20 m deri ne +3.35 m)

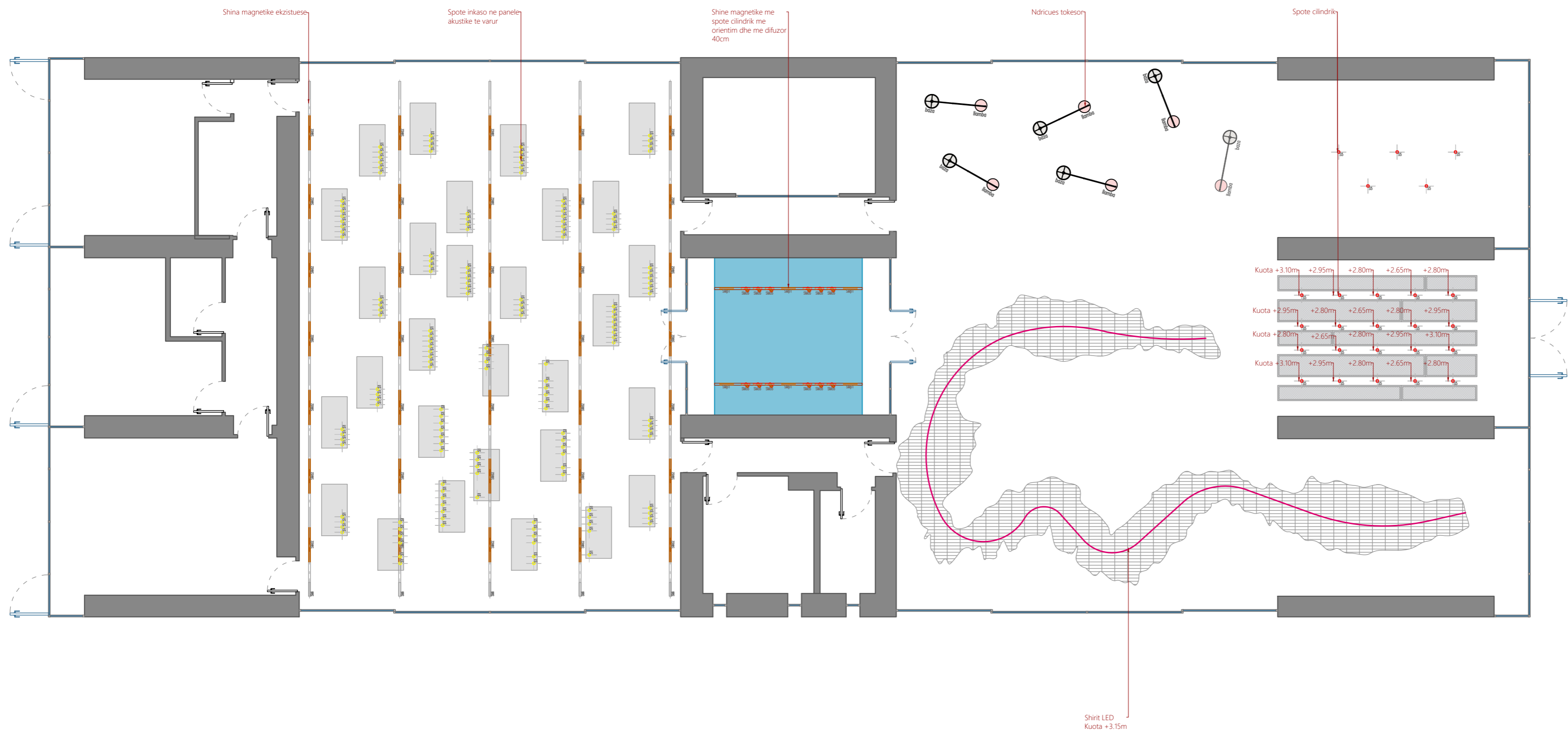
*Shenim: Kuota eshte vlera ku duhet te perfundoj lartesia nga dyshemeja



- 1)
- 2)
- 3)
- 4)

-  Shina magnetike e varur ekzistuese me spot magnetik me difuzor 100cm(+3.25m)
-  Spot inkaso me diameter 8cm (Kuota nga +2.70m deri ne +3.05m)
-  Spot cilindrik me diameter 6cm (Kuota nga +2.65 m deri ne +3.10 m)
-  Spot magnetik me difuzor 40 cm (Kuota +2.60m)
-  Spot magnetik cilindrik me orientim (Kuota +2.60m)
-  Shirit LED organik i varur (Kuota +3.15m)
-  Ndricues tokesor

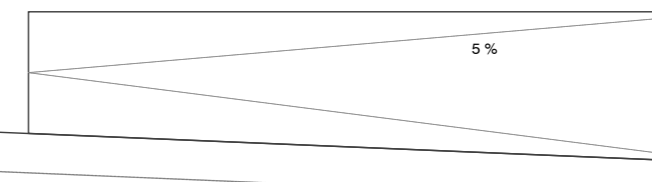
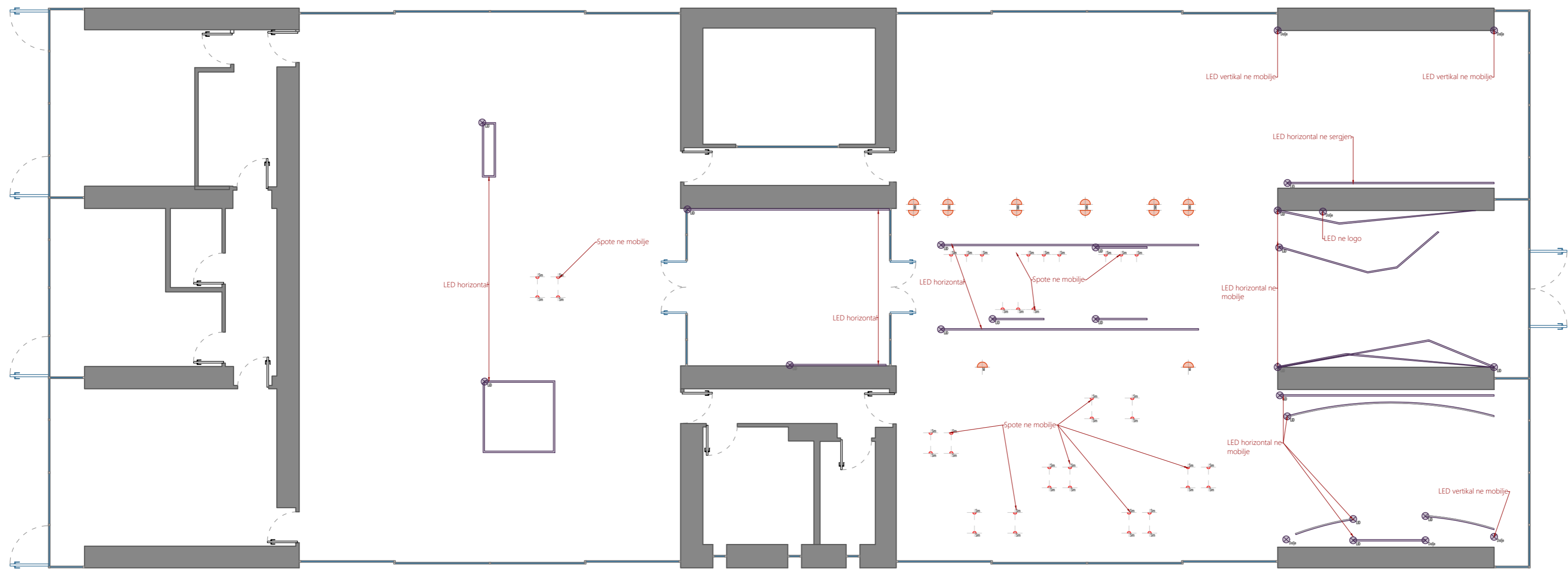
*Shenim: Kuota eshte vlera ku duhet te perfundoj lartesia nga dyshemeja



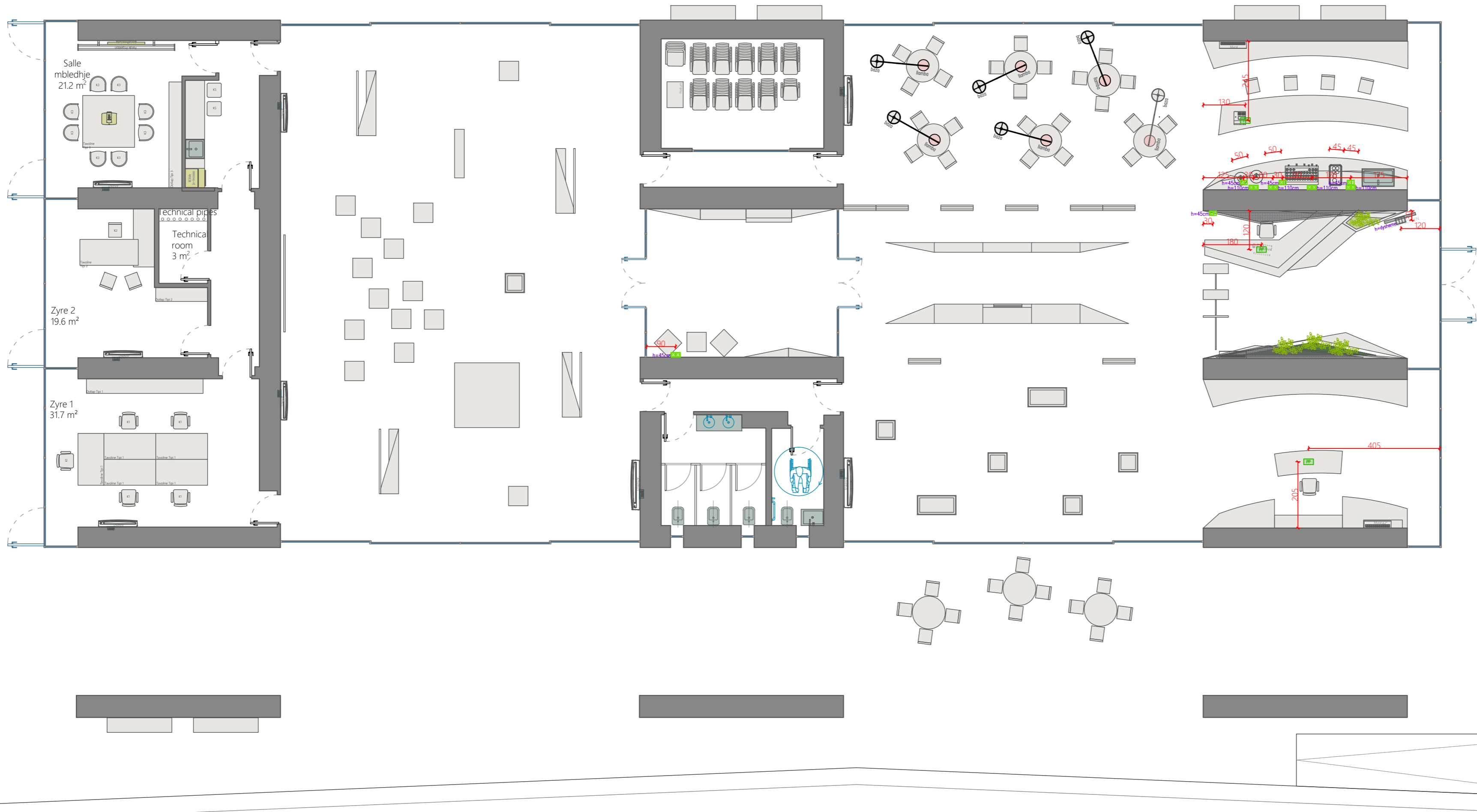
- 1)
- 2)
- 3)
- 4)

- LED Shirit LED incasso ne mobije
- Ekran LED
- Spote incasso ne mobije
- Ndrices i kapur ne mobije

*Shenim: Pozicionimi i sakte i ndricimit ne mobije do te percaktohet pas zberthimit te mobijeve



- 1)
- 2)
- 3)
- 4)



- h=110cm Celes 1x
- h=110cm Celes 2x
- h=110cm Celes 3x
- h=110cm Celes 4x
- h=45cm Shuko 1x + Tap 1x
- h=45cm Shuko 1x + Bivalente 1x
- h=45cm Shuko 2x
- h=160cm Kombinine per TV
- h=160cm A-Data/Ant/Sat
- h=45cm Komandim grille

h=45cm



- 1)
- 2)
- 3)
- 4)

-  Dysheme me adeziv + rezine transparente (sqarim)
-  Dysheme njengjyreshe (sqarim)
-  Dysheme me pllake (riveshje)



Opsion 1: Shtrim i dyshemesë me sistem dekorativ me grafike të integruar dhe perfundim transparent, çilesi e pare, i pershtatshem për ambient muzeal, me spesor total rreth 2-3 mm, duke përfshirë:

Cikli i Aplikimit

Aplikim adezivi special me grafike të printuar të integruar, sipas projektit muzeografik, me ngjijë uniforme në suport të përgatitur paraprakisht, pa fluska ajri dhe me nivelim të plote të sipërfaqes (aplikimi: 1 dorë)

Rezine transparente mbrojtëse 2 komponentësh, poliuretane ose epoksi UV-stabile, çilesi e pare, me rezistencë të lartë ndaj konsumit, qervishtjeve, vajrave, alkoolit dhe detergjenteve, me perfundim mat, satin ose lucido sipas specifikimit të projektit (aplikimi: 2 duar)

Sistemi realizohet si sipërfaqe monolite pa fuga, me performancë të lartë estetike dhe funksionale për ambiente ekspozimi.

Opsion 2: Shtrim i dyshemesë me sistem rezine dekorative shumështrësore me spesor rreth 4-5 mm, me perfundim transparent estetik, i pershtatshem për ambient muzeal, duke përfshirë:

Cikli i Nenshtresave

Primer epoksi 2 komponentësh A+B (aplikimi: 1 dorë)
Shtresë rezine epoksi vetonivëluese 2 komponentësh A+B, me rezistencë të lartë mekanike dhe ndaj konsumit, për rrafshim dhe krijim baze të qëndrueshme (aplikimi: 1-2 duar)

Cikli i Dekorimit

Aplikim adezivi special me grafike të printuar të integruar, sipas projektit muzeografik, me ngjijë të plote dhe pa fluska ajri (aplikimi: 1 dorë)

Rezine transparente mbrojtëse 2 komponentësh (epoksi ose poliuretane UV-stabile), me perfundim mat, satin ose lucido, rezistente ndaj konsumit, vajrave, alkoolit dhe detergjenteve (aplikimi: 1-2 duar)
Sistemi realizohet si sipërfaqe monolite pa fuga, me performancë të lartë estetike dhe funksionale për ambiente ekspozimi.

Shtrim i dyshemesë me sistem rezine vetonivëluese njengjyreshe, çilesi e lartë, me spesor total rreth 3-4 mm, i pershtatshem për ambiente me kërkesa të larta estetike dhe funksionale, duke përfshirë:

Cikli i Nenshtresave

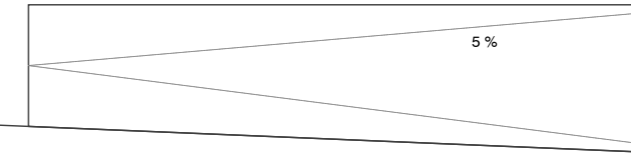
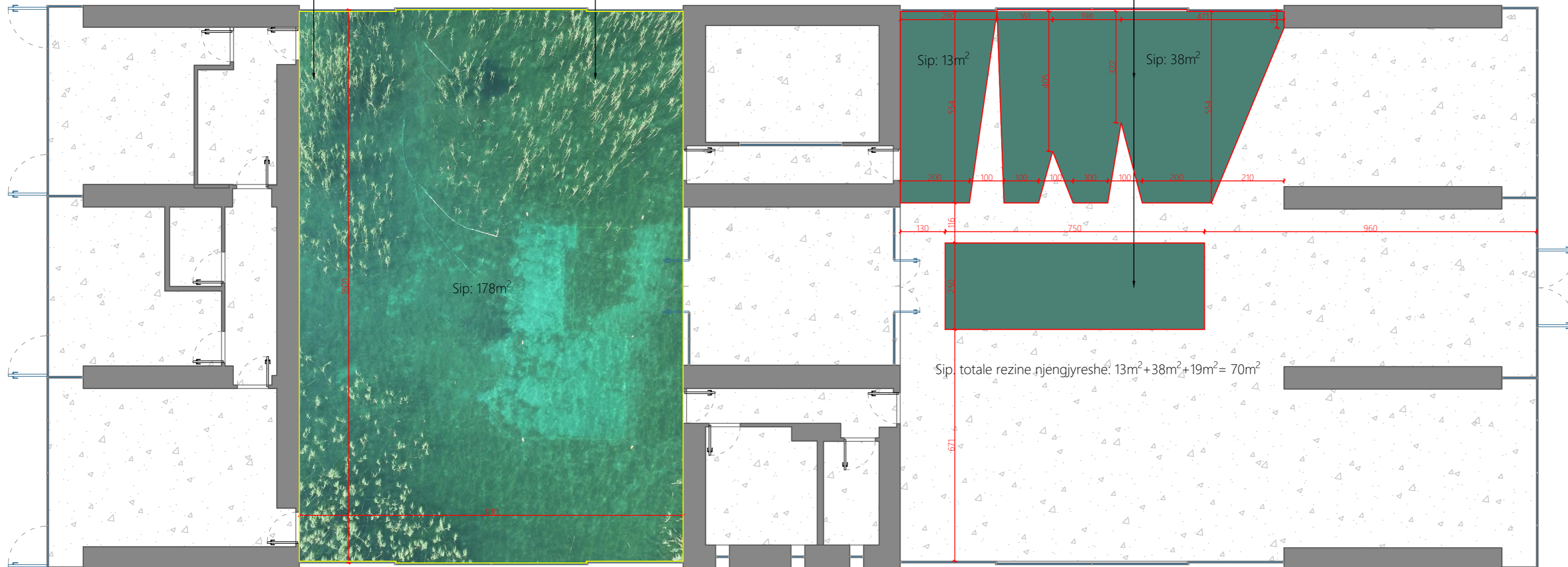
Primer epoksi 2 komponentësh A+B, me penetrim të lartë dhe funksion konsolidues të suportit, për garantimin e aderencës maksimale (aplikimi: 1 dorë)

Shtresë bazë rezine epoksi vetonivëluese 2 komponentësh A+B, e pigmentuar në një ngjyrë sipas zgjedhjes së projektit, me rezistencë të lartë mekanike ndaj konsumit, abrazionit dhe ngarkesave të moderuara/intensive (aplikimi: 1-2 duar)

Shtresa e Perfundimit

Top coat poliuretanic ose epoksi 2 komponentësh, mbrojtës transparent ose i pigmentuar, me perfundim mat, satin ose lucido, rezistent ndaj qervishtjeve, vajrave, alkoolit dhe detergjenteve (aplikimi: 1-2 duar)

Rezistenca mekanike e lartë, sipërfaqe monolite pa fuga, antipluhur, higjienike dhe e lehtë për mirëmbajtje. Sistemi realizohet me vetonivelim, duke garantuar uniformitet të plote kromatik dhe perfundim estetik të standardit të lartë.



- 1)
- 2)
- 3)
- 4)

