

Shënimi:

Në të gjithë territorin do të mbillet bar dhe tërfili në zonat ku mungon gjelbërimi ose ku sipërfaqja është e dëmtuar.

Sipërfaqja totale e mbjelljes është afërsisht ≈ 3494.91 m².

Zona A

Heqje e zavorrit ekzistues, mbushje dhe sistemim i sipërfaqes me dhe të ri, nivelim i terrenit dhe **mbjellje me bar + tërfili** në të gjithë sipërfaqen e zonës.

Zona B

Heqje e zavorrit ekzistues, mbushje dhe sistemim me dhe të ri dhe **mbjellje shkurresh dekorative**, sipas projektit të gjelbërimit.

Zona C

Punim dhe përmirësim i tokës ekzistuese, mbushje me dhe aty ku është e nevojshme dhe **mbjellje me bar + tërfili** për rehabilitimin e sipërfaqes së gjelbër.

BAR!

- Zonat me bar mbillen me Festuca arundinacea në përzierje me tërfil, për rehabilitimin e zonave të dëmtuara.
- Bari nuk parashikohet nën kurorë të dendur pemësh ose në zona me thatësi apo shkelje intensive; në këto raste përdoren shkurre dekorative ose bimë mbuluese.

SHKURRET

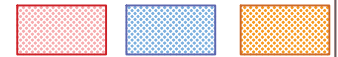
- Shkurret vendosen sipas kushteve të terrenit (hije / diell / thatësi).
- Përdoren shkurre dekorative rezistente, sipas listës së bimësisë në projekt (p.sh. Nandina, Abelia, Buddleja, Salvia, Loropetalum, Hypericum, Lagerstroemia, Feijoa, Viburnum, Leucophyllum, Potentilla, etj.).
- Vendosja përfundimtare përcaktohet në terren sipas gjendjes së tokës dhe ekspozimit.

Shënim:

Mbjellja realizohet sipas planit dhe kushteve reale në terren.
Çdo bimë e dëmtuar zëvendësohet gjatë dhe pas zbatimit të punimeve.

**GJENDJA EKZISTUESE –
GJELBËRIMI I DËMTUAR**

Zona A **Zona B** **Zona C**
2272.59 m² 89.35 m² 1132.97 m²



"Zona të evidentuara me gjelbërim të dëmtuar, me mungesë bari, degradim të shtresës sipërfaqësore dhe nevojë për rehabilitim."

Foto dokumentuese



**GJENDJA EKZISTUESE
E PLAN SISTEMIMIT**

DATA 20.02.2026

Piramida Tirane

POROSITESI

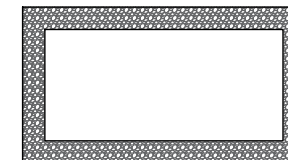
AAOF / Qendra Piramida

16

PROJEKTOI

ARKITEKTI IM, ELUERTA SHKURTAJ

Rrugicat e shtuara



Rrethimi i shtigjeve të brendshme me guraleca :

Të gjitha rrugët e brendshme të shtuar (shtigje këmbësorësh, devijime të brendshme) do të rrethohen me një brez guralecash.

Brez guralecash përgjatë shtigjeve

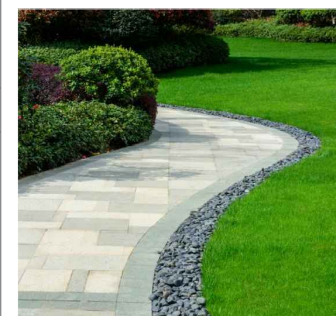
- Brez guralecash në të dy anët e shtigjeve.
- Vendosije mbi shtresë ndarëse për stabilitet.
- Shërben si element kufizues dhe drenazhues.

Struktura

Gërmim kanali (10–15 cm thellësi)
Gjeotekstil / membranë kundër barit
Shtresë stabilizuese (rërë ose zhavorr i imët)
GJeresia e pasazheve me Guraleca 20-25cm

Rrugicat e shtuara realizohen me të njëjtën tipologji dhe material si rrugicat e shtruara në pjesën veriore të Piramidës.

Foto Reference



GURALECA 16-32 mm trashësi 7-10 cm
SHTRESË STABILIZUESE (zhavorr i imët / rërë 3-5 cm)
GEOTEKSTIL membranë filtrimi
TOKE E KOMPAKTUAR ekzistuese

PLAN PROPOZIM

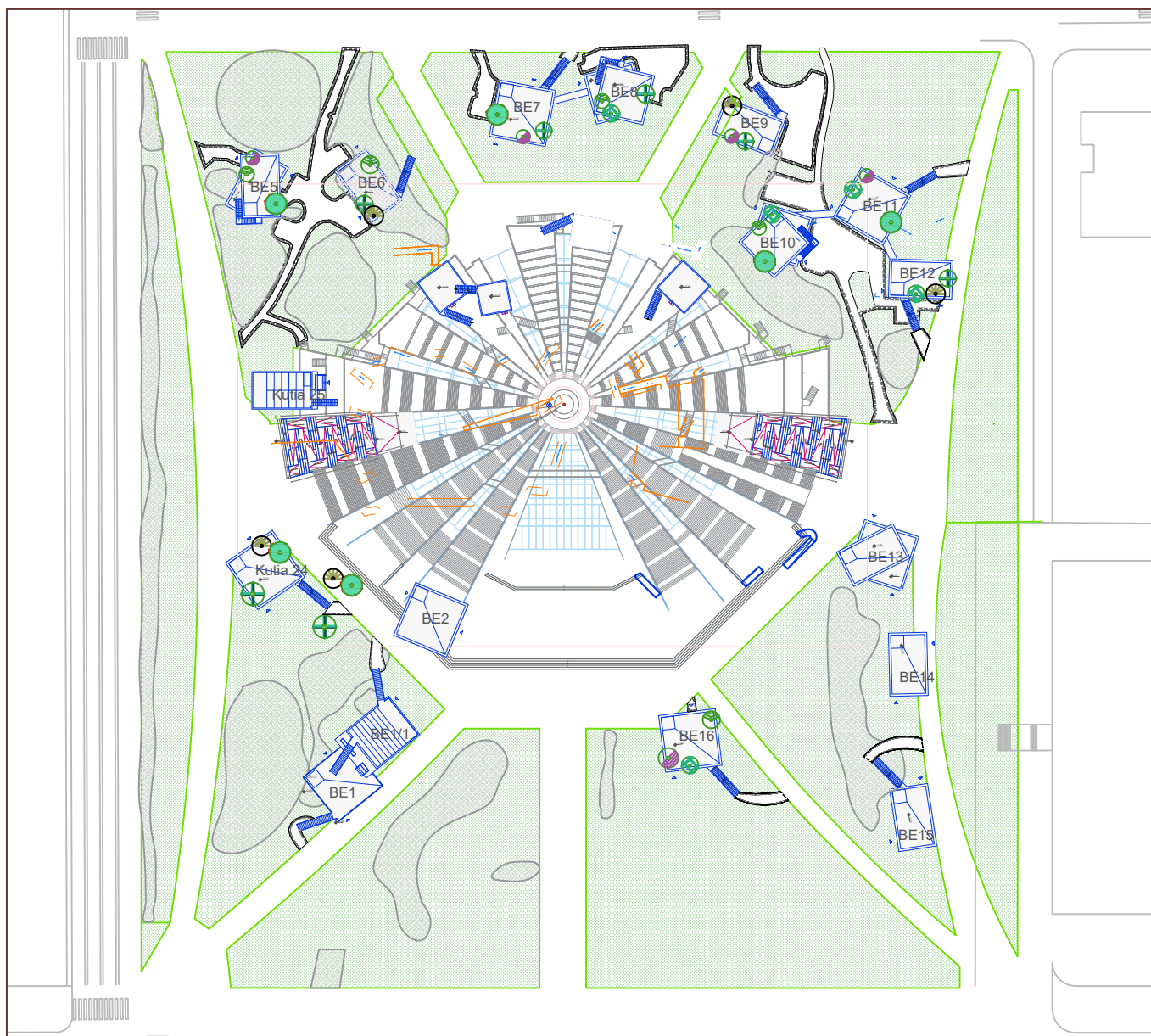
DATA 20.02.2026

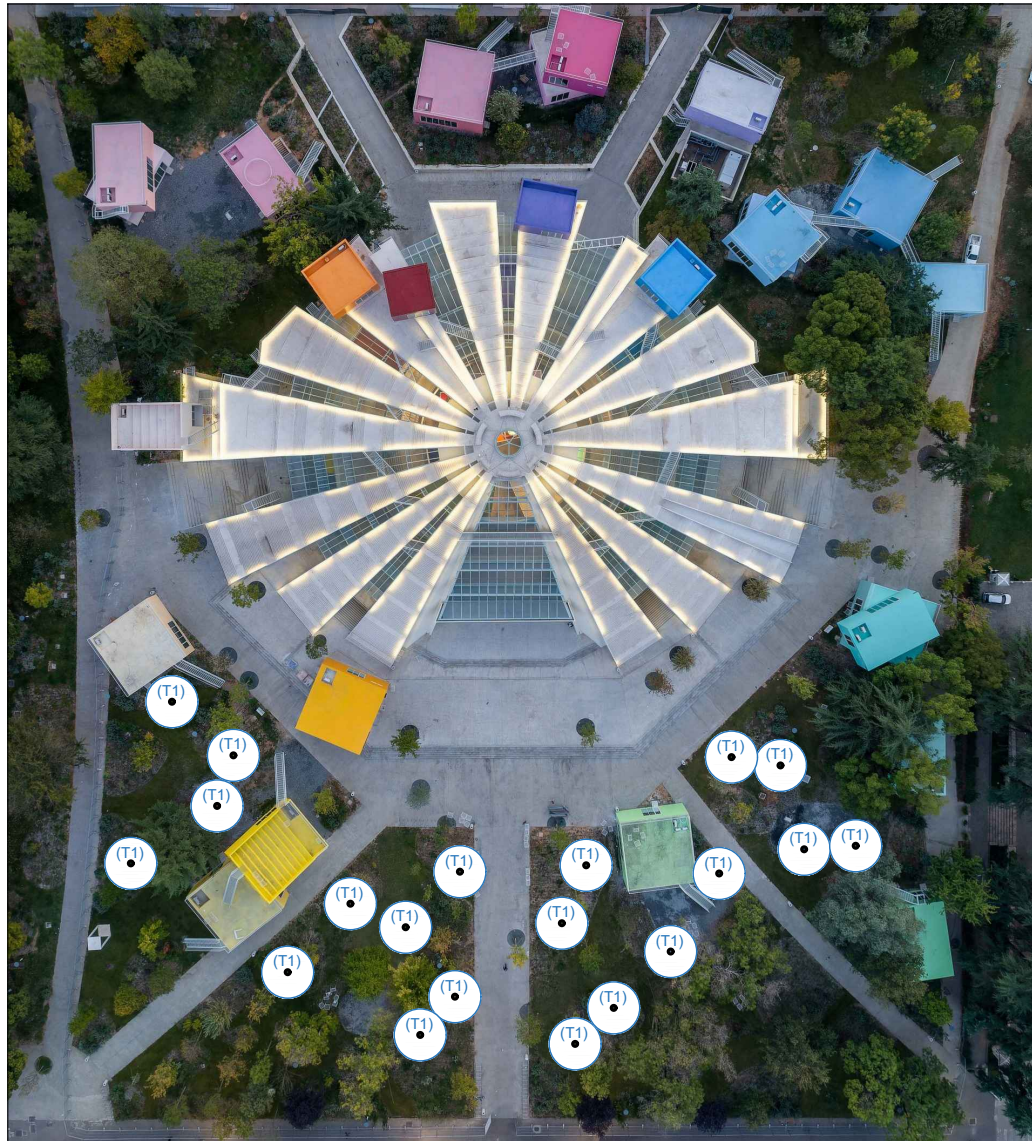
Piramida Tirane

POROSITESI
AADF / Qendra Piramida

17

PROJEKTOI
ARKITEKTI IM, ELUERTA SHKURTAJ





Frashër (Fraxinus excelsior)



Bli (Tilia cordata)



Acer "Crimson King"



(T1) – SOFTSCAPE

Furnizim dhe vendosje pemësh dekorative në zonat softscape ;

- Frashër – Fraxinus excelsior
Perimetër trugu: 25–35 cm
Sasia: 5 copë

- Bli – Tilia cordata
Perimetër trugu: 25–35 cm
Sasia: 5 copë

- Acer "Crimson King" – Acer platanoides 'Crimson King'
Perimetër trugu: 25–35 cm
Sasia: 10 copë

Totali: 20 pemë, të vendosura në zonat softscape sipas planit të gjelbërimit.

GJELBËRIM I LARTË QË DO TË SHTOHET

DATA 20.02.2026

Piramida Tirane

POROSITESI
AADF / Qendra Piramida

18

PROJEKTOI
ARKITEKTI IM, ELUERTA SHKURTAJ

SHENIME TEKNIKE

- LUITTJA E SIPERFAQEVE TE GJELBRA DHE PEMEVE ESHTË NDARE NE 2 ZONA LUITJE.
- CDO ZONE ESHTË MENDUAR TE MBULOJE Ë E SASISE SE NEVOISHME PER LUITJE.
- LINJAT KYESORE DHE ATO TE SHPERNDARIES JANE PROJEKTUAR PREJ PEHD 100 ME PN 10 BAR.
- LINJAT SHPERNDARIES ME PIKA DUHET TE JENE PREJ POLITETILIEN/PVS ME MBROJTJE NDAJ RREZEVE ULTRAVIOLET DHE REZISTENCE FIZIKE.

LEGJENDA / LEGEND :

- | | |
|------------------------------|---|
| PEHD 100 PN 100
DN 100 MM | PIPE MATERIAL/ PRESSURE
PIPE DIAMETER
MATERIALI TUBIT/ PRESIONI
DIAMETRI TUBIT |
| KZ
10 | ZONE CONTROL / IDENTIFICATION NUMBER
KONTROLLOR ZONAL / NUMRI RENDOR |
| | IRRIGATION NOZZLE
SPRINKLER STATIK |
| | ZONE CONTROLLER
KONTROLLOR ZONAL |
| | MAIN IRRIGATION PIPELINE
LINJE KYESORE E LUITJES |
| | MAIN DISTRIBUTION IRRIGATION PIPELINE
LINJE KYESORE E SHPERNDARIE SE LUITJES |
| | DISTRIBUTION IRRIGATION PIPELINE
LINJE SHPERNDARIE E LUITJES |
| | DRIP IRRIGATION PIPE
LINJE ME DALJE UJI |

PLAN VADITJA AKTUALE

DATA 20.02.2026

Piramida Tirane

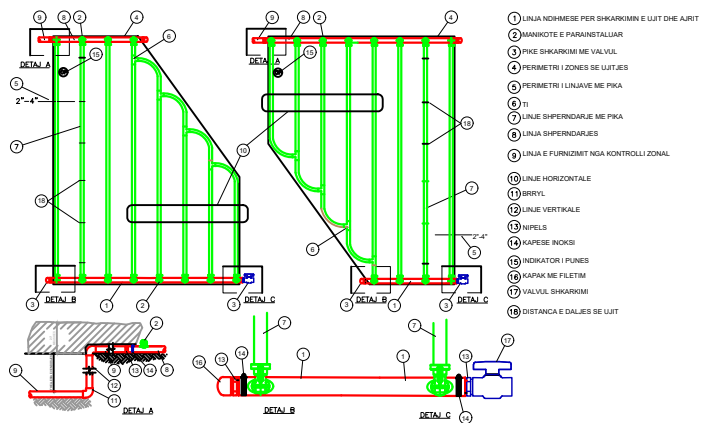
POROSITESI

AADF / Qendra Piramida

19

PROJEKTOI

ARKITEKTI IM, ELUERTA SHKURTAJ

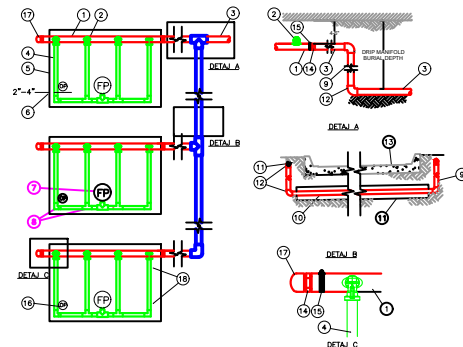


UJITJE ME PIKA - FORME JO E RREGULLT

SHENIME:

- DISTANCAT MIDIS RRESHTAVE DHE DALJEVE TE UJIT DUHET TE KOTROLLOHEN NE BAZE TE TIPIT TE DHEUT, MATERIALIT TE MBJELLE, NIVELIT TE TOKES DHE MATERIALEVE TE PRODHUESIT QE DO TE PERDOREN.
- GJATESIA E LINJAVE TE SHPERNDARJES DUHET TE ZBATOHET SIPAS REKOMANDIMEVE TE PRODHUESIT.

- LINJA NDHMESE PER SHKARKIMIN E UJIT DHE AJRIT
- MANIKOTE E PARAINSTALLUAR
- PIKE SHKARKIMI ME VALVUL
- PERIMETRI I ZONES SE UJITJES
- PERIMETRI I LINJAVE ME PIKA
- TI
- LINJE SHPERNDARJES ME PIKA
- LINJA SHPERNDARJES
- LINJA E FURNIZIMIT NGA KONTROLLI ZONAL
- LINJE HORIZONTALE
- BRRYL
- LINJE VERTIKALE
- NIFEPS
- KAPESE INOKSI
- INDIKATOR I PUNES
- KAPAK ME FILETIM
- VALVUL SHKARKIMI
- DISTANCA E DALJES SE UJIT



UJITJE ME PIKA - ZONA TE VOGLA

SHENIME:

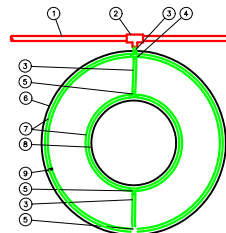
- DISTANCAT MIDIS RRESHTAVE DHE DALJEVE TE UJIT DUHET TE KOTROLLOHEN NE BAZE TE TIPIT TE DHEUT, MATERIALIT TE MBJELLE, NIVELIT TE TOKES DHE MATERIALEVE TE PRODHUESIT QE DO TE PERDOREN.
- GJATESIA E LINJAVE TE SHPERNDARJES DUHET TE ZBATOHET SIPAS REKOMANDIMEVE TE PRODHUESIT.

- LINJA NDHMESE PER SHKARKIMIN E UJIT DHE AJRIT
- MANIKOTE E PARAINSTALLUAR
- PIKE SHKARKIMI ME VALVUL
- PERIMETRI I ZONES SE UJITJES
- PERIMETRI I LINJAVE ME PIKA
- TI
- LINJE SHPERNDARJES ME PIKA
- LINJA SHPERNDARJES
- LINJA E FURNIZIMIT NGA KONTROLLI ZONAL
- LINJE HORIZONTALE
- BRRYL
- LINJE VERTIKALE
- NIFEPS
- KAPESE INOKSI
- INDIKATOR I PUNES
- KAPAK ME FILETIM
- VALVUL SHKARKIMI
- DISTANCA E DALJES SE UJIT

UJITJE ME PIKA - PEMET

SHENIME:

- DISTANCAT MIDIS RRESHTAVE DHE DALJEVE TE UJIT DUHET TE KOTROLLOHEN NE BAZE TE TIPIT TE DHEUT, MATERIALIT TE MBJELLE, NIVELIT TE TOKES DHE MATERIALEVE TE PRODHUESIT QE DO TE PERDOREN.
- GJATESIA E LINJAVE TE SHPERNDARJES DUHET TE ZBATOHET SIPAS REKOMANDIMEVE TE PRODHUESIT.

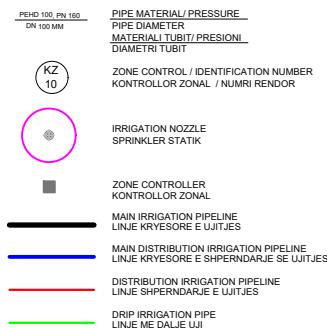


- LINJE SHPERNDARJES
- TI
- LINJE SHPERNDARJES ME PIKA
- KRYO
- TI
- SHTRATI I PEMES
- LINJE ME PIKA NE SIPERFQJE
- TRINGUJ I PEMES
- KAPESE

SHENIME TEKNIKE

- LUITTJA E SIPERFQJEVE TE GJELBRA DHE PEMEVE ESHTHE NDARE NE 2 ZONA UJITJE.
- CDO ZONE ESHTHE MENDUAR TE MBULOJE E SAKISE SE NEVOISHME PER UJITJE.
- LINJAT KYESORE DHE ATO TE SHPERNDARJES JANE PROJEKTUAR PREJ PEHD 100 ME PN 10 BAR.
- LINJAT SHPERNDARJES ME PIKA DUHET TE JENE PREJ POLIETILENI/PVS ME MBROITJE NDAJ RREZEVE ULTRAVIOLET DHE RESISTENCA FIZIKE.

LEGJENDA / LEGEND :



PLAN VADITJA AKTUALE

DATA 20.02.2026

Piramida Tirane

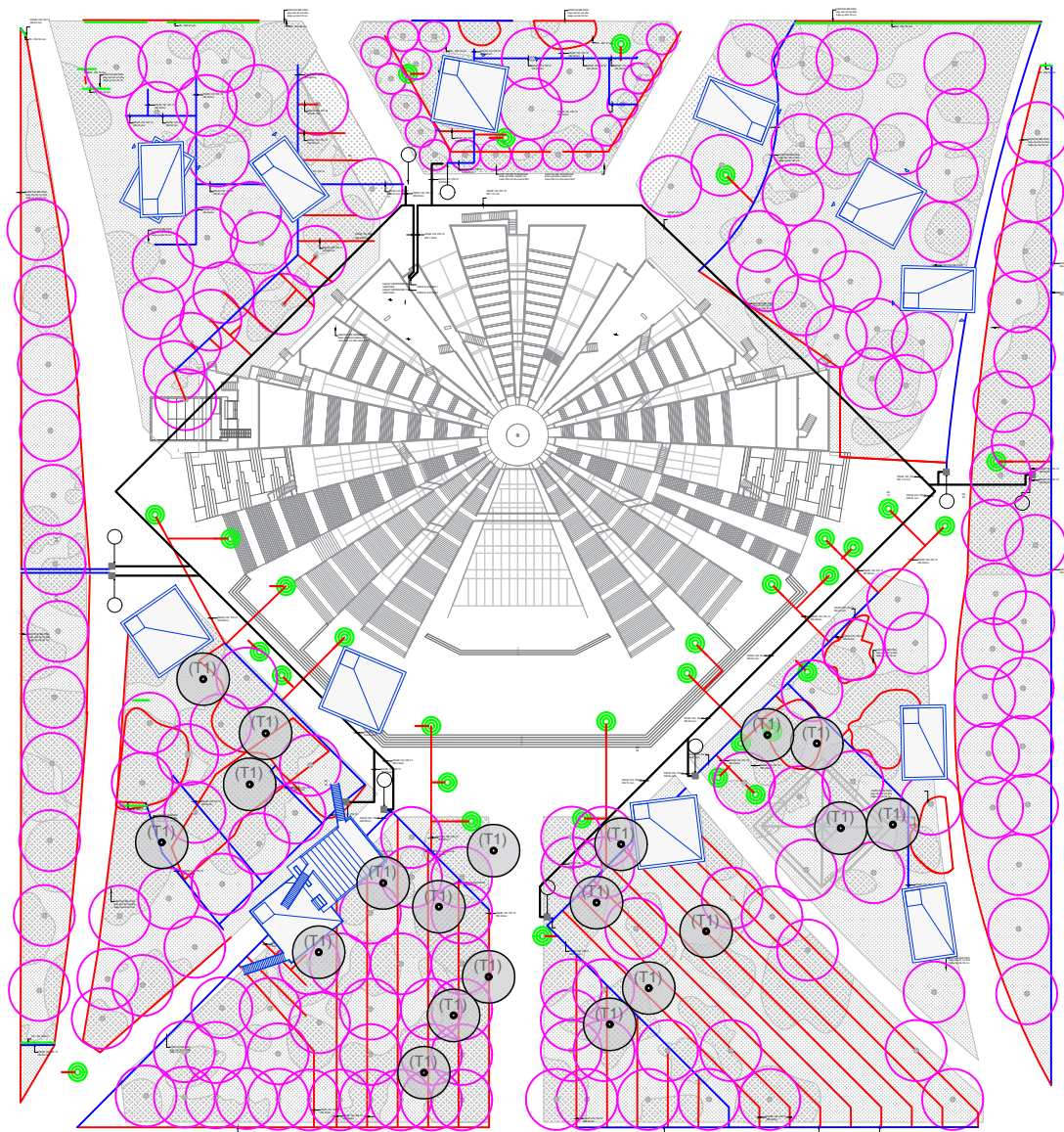
POROSITESI

AADF / Qendra Piramida

20

PROJEKTOI

ARKITEKTI IM, ELUERTA SHKURTAJ



SISTEMI I UJITJES :

Sistemi realizohet si rrjet nëntokësor i integruar; zorrat sipërfaqësore ekzistuese hiqen.

Ujitja e barit kryhet me aspersorë pop-up, me mbulim uniform dhe instalim në nivel me terrenin.

Ujitja e shkurreve dhe pemëve realizohet me sistem pikë-pikë nën tokë; për pemët parashikohet unazë vaditjeje rreth zonës së rrënjëve (50–80 cm nga trugu).

Sistemi ndahet në zona funksionale me valvula të veçanta kontrolli.

Para mbulimit përfundimtar kryhet testimi i presionit dhe funksionimit; terreni rikthehet në gjendjesipas projektit të gjelbërimit.

SHENIME TEKNIKE

- UJITJIA E SIPERFAQEVE TE GJELBRA DHE PEMEVE ESHTHE NDARE NE 2 ZONA UJITJE.
- CDO ZONE ESHTHE MENDUAR TE MBULOJE+ E SASISE SE NEVOJSHME PER UJITJE.
- LINIAT KYRESORE DHE ATO TE SHPERNDARIES JANE PROJEKTUAR PREJ PEHD 100 ME PN 10 BAR.
- LINIAT SHPERNDARIES ME PIKA DUHET TE JENE PREJ POLIETILENI/PNS ME MBROJTJE NDAJ RREZEVE ULTRAVIOLET DHE REZISTENCE FIZIKE.

LEGJENDA / LEGEND :

PEHD 100, PN 100 DN 100 MM	PIPE MATERIAL / PRESSURE PIPE DIAMETER
	MATERIALI TUBIT / PRESIONI / DIAMETRI TUBIT
	LINEE KYRESORE E UJITJES
	LINEE SHPERNDARJES E UJITJES
	DRIP IRRIGATION PIPE LINEE ME DALJE UJI
	ZONE CONTROL / IDENTIFICATION NUMBER KONTROLLOR ZONAL / NUMRI RENDOR
	IRRIGATION NOZZLE SPRINKLER STATIK
	ZONE CONTROLLER KONTROLLOR ZONAL
	MAIN IRRIGATION PIPELINE LINEE KYRESORE E UJITJES
	MAIN DISTRIBUTION IRRIGATION PIPELINE LINEE KYRESORE E SHPERNDARJES SE UJITJES
	DISTRIBUTION IRRIGATION PIPELINE LINEE SHPERNDARJES E UJITJES
	DRIP IRRIGATION PIPE LINEE ME DALJE UJI

PLAN VADITJA

DATA 20.02.2026

Piramida Tirane

POROSITESI

AAOF / Qendra Piramida

21

PROJEKTOI

ARKITEKTI IM, ELUERTA SHKURTAJ