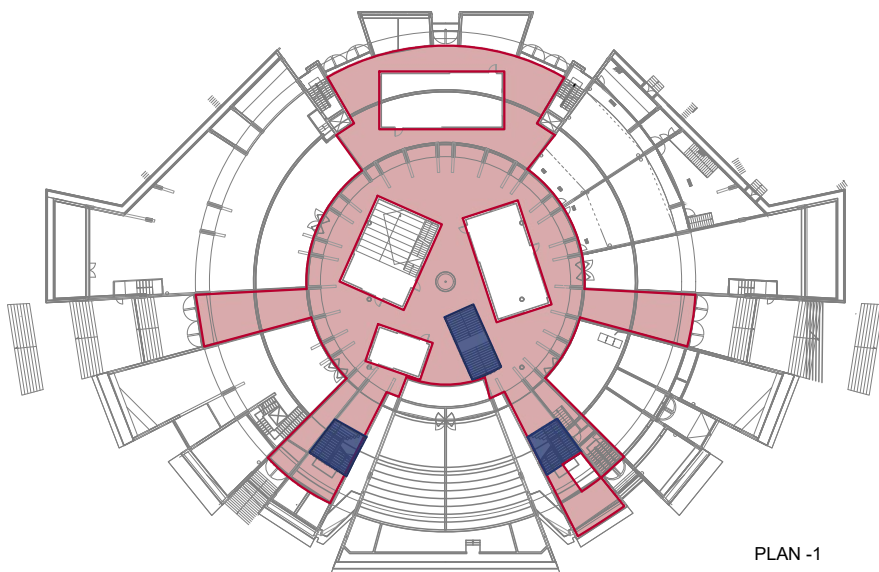
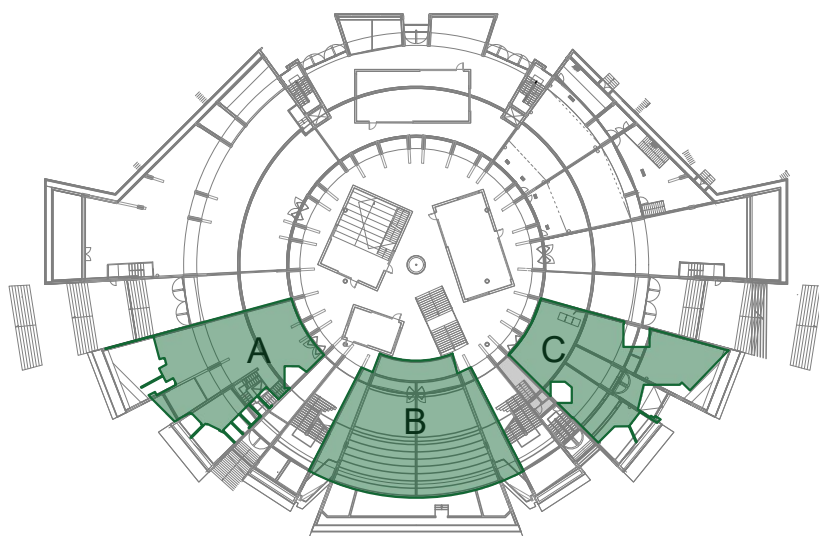


FOTO GJENDJA EKZISTUESE



PLAN -1



HAB

Sipërfaqe zonës së qarkullimit



Sipërfaqe të shkallëve



HAB



- Rigënerim dhe mbrojtje e dyshemesë ekzistuese prej betoni
- Punimet për fshirje paqartësi, riparim dhe mbrojtje e dyshemesë ekzistuese sipas këtyre faktorëve:
    - Pastim dhe përgatitje mekanike e sipërfaqes me grindim, për heqjen e pasivitetit dhe hapësirës porositive.
    - Hapësirë dhe tragim i çarjeve ekzistuese, me mbajtje me material reaktiv me adheziv të lartë dhe rezistencë mekanike.
    - Riparim lokal i defektëve (vrima, kështjellë, skajet), me materiale me shkurprje të ulët dhe rezistencë të lartë kompresive.
    - Tragim i fugave funksionale me material elastik për ruajtjen e lloqëve të dyshemesë.
    - Lëvizim dhe verifikim i sipërfaqes pas riparitimit, për krijimin e një baze homogjene.
    - Pastim final teknik i sipërfaqes.
    - Aplikim i sistemeve mbrojtëse transparente me bazë polifuretari, rezistente ndaj konsumit, UV dhe mirëmbajtjes së shpejtë.

**Specifikime teknike**  
 Për rigënerimin dhe mbrojtjen e dyshemesë ekzistuese prej betoni  
 Parashikohet përdorimi i materialeve me performancë të lartë, të përbërta për riparim, unikësim dhe mbrojtje e dyshemesë ekzistuese prej betoni, me ruajtje të pamjes së saj dhe pa ndryshim të përpunueshmërisë të ngjyrës në kohë.

**Material për mbajtjen e çarjeve dhe defekteve lineare**  
**Materiali duhet të ketë këto karakteristika minimale:**  
 adhezivitet i lartë në beton  
 vëzhgueshëm i përbërësve për parashikim dhe mbajtje të shpejtë dhe të ulët  
 rezistencë të enit ndaj goditjeve dhe vibrimeve të larta  
 rezistencë të lartë ndaj konsumit lokal  
 mundësi bluarjeje / lëvizimi pas goditjes  
**Parametra të rekomanduara:**  
 rezistencë në shtypje: jo më pak se 40-60 N/mm²  
 rezistencë në tërheqje / fuzion: jo më pak se 15-25 N/mm²  
 adhezivitet në beton: jo më pak se 1.5-2.0 N/mm²  
 koha e parashikimit: sipas sistemit, por e përbërësve për punë në kantier  
 trashësi fillestare / sanding: preferohet trashësi 1-4 cm për sisteme fash track

**Material për riparime lokale dhe unikësim të sipërfaqes**  
 Për vrima, kështjellë, skajet të dëmtuara dhe mrafkime lokale duhet të përdoret:  
 me adhezivitet të lartë në substrat mineral  
 me shkurprje të kontrolluar  
 rezistent ndaj goditjeve dhe rregulluesve të përdorimit publik  
 i ëmshueshëm pas goditjes  
 kompatibël me intrinset pausure transparente  
**Parametra të rekomanduara:**  
 rezistencë në shtypje: jo më pak se 45 N/mm²  
 adhezivitet në substrat: jo më pak se 1.5 N/mm²  
 rezistencë ndaj çlimesh termike: pa çrëp ose dëmtim  
 rezistencë ndaj konsumit sipërfaqësor: e përbërësve për trafik publik  
 trashësi / gjatësi për rritshmëri pasuar: preferohet trashësi 2-12 mm, sipas tipit të materialit

**Material elastik për fugat funksionale**  
**Materiali duhet të jetë:**  
 elastik dhe me vëllim të mirë  
 rezistent ndaj deformimeve të përhitura  
 rezistent ndaj konsumit të lartë dhe pasivitetit  
 rezistent ndaj plajës dhe çarjeve në kohë  
**Parametra të rekomanduara:**  
 kapacitet bluarjeje: i përbërësve për një funksionale dyshemeje  
 adhezivitet i lartë në beton  
 rezistent ndaj temperaturave të përdorimit  
 trashësi fillestare: sa më e shpejtë pa komprometuar elasticitetin

**Shtresa finale mbrojtëse transparente**  
**Materiali duhet të jetë:**  
 transparent  
 me durim të lartë  
 rezistent ndaj konsumit dhe pasivitetit të shpejtë  
 rezistent ndaj ngjallës  
 rezistent ndaj mirësve UV  
 jo ëmshueshëm  
 me stabilitet të lartë të ngjyrës në kohë  
 i përbërësve për përdorim në dysheme publike  
**Parametra të rekomanduara:**  
 rezistent në lartë ndaj abrazivitetit  
 rezistent ndaj përdorimit të rëndë dhe konsumit të zakonshëm  
 rezistent ndaj UV / rrezatimit të ngjyrës  
 rezistent ndaj plajës  
 adhezivitet i lartë në substrat të paqartëtar  
 koha tërheqje: afërsisht 2-4 orë  
 koha tërheqje në temperaturë: afërsisht 8-12 orë  
 ngjyrosim i plotë: deri në 5-7 ditë, sipas kushteve të ambientit

EVIDENTIMI I ZONAVE QË DO TË RIPAROHEN (KUOTA-1.00)

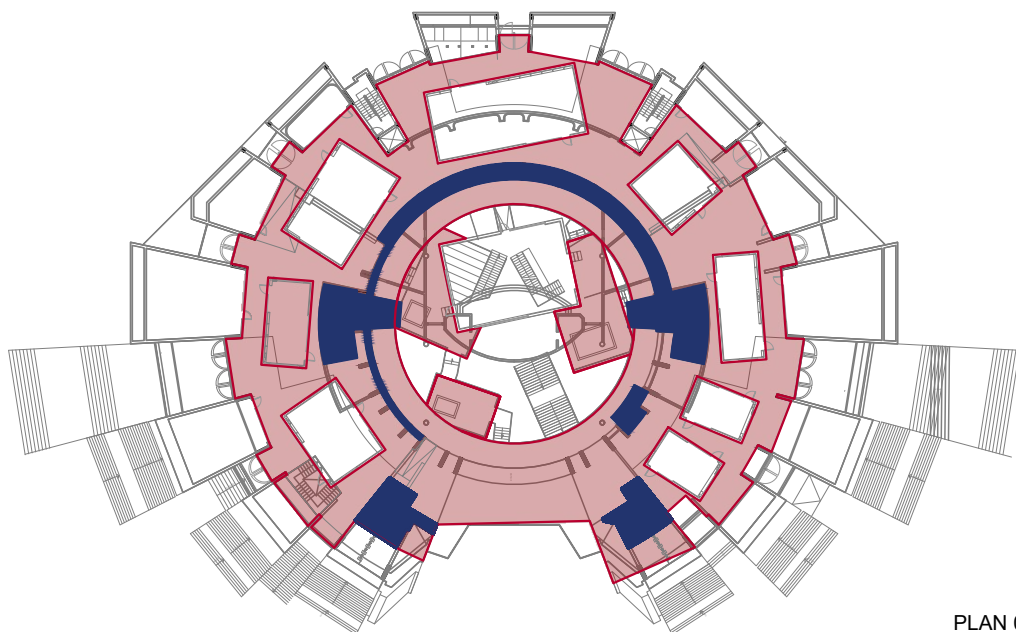
DATA	20.02.2026
------	------------

Piramida Tirane

POROSITESI	01
AADF / Qendra Piramida	

PROJEKTI	ARKITEKTI IM, ELUERTA SHKURTAJ
----------	--------------------------------

FOTO GJENDJA EKZISTUESE



PLAN 0

Sipërfaqe zonës së qarkullimit



S = 1,805m<sup>2</sup>

Sipërfaqe të shkallëve



S = 235 m<sup>2</sup>

Rigjenerim dhe mbrojtje e dyshemesë ekzistuese prej betoni

- Punimet përfaqësojnë përgatitjen, riparin dhe mbrojtjen e dyshemesë ekzistuese përmes këtyre fazave:
  - Pastërti dhe përgatitje mekanike e sipërfaqes me grindim, për heqjen e pasqartësive dhe hapësirë e porositjes.
  - Hapje dhe trajtim i çarjeve ekzistuese, me mbuzhje me material reaktiv me adheziv të lartë dhe rezistent ndaj konsumit.
  - Riparim lokal i defekteve (vrima, kavitetë, skajë), me materiale me strukturë të ulët dhe rezistent ndaj konsumit.
  - Trajtim i ligajve funksionalë me material elastik për ruajtjen e integritetit të dyshemesë.
  - Lëvizim dhe unifikim i sipërfaqes për riparime, për krijimin e një baze homogjene.
  - Pastërti final tëkalë i sipërfaqes.
  - Aplikim i sistemeve mbrojtëse transparente me bazë polifuretari, rezistente ndaj konsumit, UV dhe mirëmbajtjes të shpejtë.

Specifikime teknike

Për rigjenerimin dhe mbrojtjen e dyshemesë ekzistuese prej betoni

Parashikohet përdorimi i materialeve me performancë të lartë, të përftueshme për riparim, unifikim dhe mbrojtjen e dyshemesë ekzistuese prej betoni, me rregullat të përcaktuara në ligj dhe në rregulloren të pastrimit të rrugëve në kohë.

Material për mbuzhjen e çarjeve dhe defekteve lineare

Materiali duhet të ketë të paktën karakteristika minimale:

- adhezivë e lartë në beton
- vijatuesit i përftueshëm për përdorim dhe mbuzhje
- thyerje shpejtë të ulët
- rezistentë të mirë ndaj goditjeve dhe vibrimeve të larta
- rezistentë të lartë ndaj konsumit lokal
- murësia bluarjeve / lëvizimi pas çarjes
- Parametra të rekomanduara:
  - rezistentë në detyrë: jo më pak se 40-60 N/mm<sup>2</sup>
  - adhezivë në beton: jo më pak se 15-25 N/mm<sup>2</sup>
  - kohe e parashikimit: sipas sistemit, por e përftueshme për punë në ndërtesa funksionale / ambientet përkatës brenda 1-4 orësh për sistem bazë track

Material për riparime lokale dhe unifikim të sipërfaqes

Niv. vrima, kavitetë, skajë të dëmtuara dhe rrafshime lokale duhet të përdoren:

- me adhezivë të lartë në substrat mineral
- me thyerje të kontrolluar
- rezistentë ndaj goditjeve dhe rregullimeve të përdorimit publik
- i lëvizshëm pas çarjes
- kompatibil me thyerjet pastruese transparente
- Parametra të rekomanduara:
  - rezistentë në detyrë: jo më pak se 45 N/mm<sup>2</sup>
  - adhezivë në substrat: jo më pak se 15 N/mm<sup>2</sup>
  - rezistentë ndaj çikave termike: pa çarje ose defektim
  - rezistentë ndaj konsumit sipërfaqësor e përftueshme për trafik publik
  - thyerje / përhapje për rregullime pastruese: përftueshme brenda 2-12 orësh, sipas tipit të materialit

Material elastik për fugg funksionale

Materiali duhet të jetë:

- elastik dhe me rritshmëri të mirë
- rezistentë ndaj deformimeve të përvetëruara
- rezistentë ndaj konsumit të lartë dhe pasivitetit
- rezistentë ndaj çarjes dhe çarjeve në kohë
- Parametra të rekomanduara:
  - kapacitet i thyerjes: i përftueshëm për një funksionim dyshemesë
  - adhezivë e mirë në beton
  - rezistentë ndaj temperaturave të përdorimit
  - thyerje funksionale: sa më e shpejtë pa kompromentuar elasticitetin

Shtresa finale mbrojtëse transparente

Materiali duhet të jetë:

- transparent
- me shkëlqim të lartë
- rezistentë ndaj konsumit dhe pasivitetit të shpejtë
- rezistentë ndaj rregullimeve
- rezistentë ndaj rregullimeve UV
- jo avullshëm
- me stabilitet të lartë të rregullimeve në kohë
- i përftueshëm për përdorim në dysheme publike
- Parametra të rekomanduara:
  - rezistentë e lartë ndaj abrazionit
  - rezistentë ndaj pasivitetit lokal dhe konsumit të zakonshëm
  - rezistentë ndaj UV / rregullimeve të rregullta
  - rezistentë ndaj përdorimit
  - adhezivë e lartë në substrat të përgatitur
  - kohe track-free afërsisht 2-4 orë
  - kapacitet i thyerjes: afërsisht 8-12 orë
  - ngjyrosim i plotë: deri në 5-7 ditë, sipas kushteve të ambientit

EVIDENTIMI I ZONAVE

QË DO TË RIPAROHEN (KUOTA 0.00)

DATA 20.02.2026

Piramida Tirane

POROSITESI

AADF / Qendra Piramida

02

PROJEKTOI

ARKITEKTI IM, ELUERTA SHKURTAJ

FOTO GJENDJA EKZISTUESE



- Rigjenerim dhe mbrojtje e dyshemesë ekzistuese prej betoni**
- Punimet përfshijnë përgatitjen, riparinin dhe mbrojtjen e dyshemesë ekzistuese sipërfaqe tërësisht të reja:
  - Pastrimi dhe përgatitja mekanike e sipërfaqes me grindim, për heqjen e oqësive dhe hapjen e porositësit.
  - Shprejtje dhe trajtim i çarjeve ekzistuese, me mbushje me material reaktiv me adheziv të fortë dhe rezistent ndaj ujit.
  - Riparimi lokal i defekteve (vrima, krahë, skaje), me materiale me shkurpr të ulët dhe rezistent ndaj konsumit.
  - Trajtim i flegave funksionale me material elastik për ruajtjen e shtrigëve të dyshemesë.
  - Lidhjen dhe nivelimin e sipërfaqes pas riparitimit, për krijimin e një baze homogjene.
  - Pastrim final taksi i sipërfaqes.
  - Applikim i shtresës mbrojtëse transparente me bazë poliakrilat, rezistente ndaj konsumit, UV dhe rimbujtjes së shpejtë.

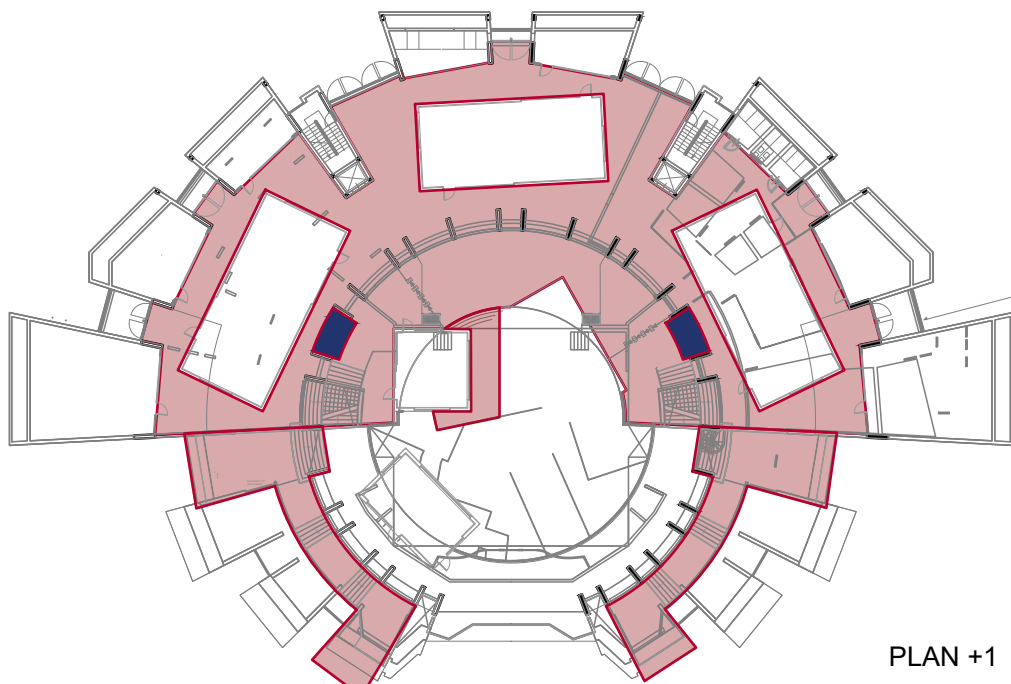
**Specifikime teknike**  
**Për riparinimin dhe mbrojtjen e dyshemesë ekzistuese prej betoni**  
 Parashikohet përdorimi i materialeve me performancë të lartë, të përftueshme për riparinin, unifikimin dhe mbrojtjen e dyshemesë ekzistuese prej betoni, me ruajtje të pamjes në ujë dhe pa ndërhyrje të paparsueshme të ngjyrës në krahë.

**Material për mbushjen e çarjeve dhe defekteve lineare**  
**Materiali duhet të ketë këto karakteristika minimale:**  
 adhezivë e lartë në beton  
 vizibilitet i paktë i përdorimit për përdorim dhe mbushje tërësisht të reja  
 rezistentë të mirë ndaj goditjeve dhe vërshimeve të larta  
 rezistentë të lartë ndaj konsumit lokalit mundësi bluarjeje / lëshimi pas goditjes  
**Parametra të rekomanduar**  
 adhezivë në beton: jo më pak se 40-60 N/mm<sup>2</sup>  
 rezistentë në tërësi / flegim: jo më pak se 15-20 N/mm<sup>2</sup>  
 adhezivë në beton: jo më pak se 1.5-2.0 N/mm<sup>2</sup>  
 koha e punueshmërisë: sipas sistemit, por e përfundueshme për punë në krahë tërësisht të reja / shprehje profesionale brenda 1-4 orëve për sisteme fast-track

**Material për riparime lokale dhe unifikim të sipërfaqes**  
 Në vrima, krahë, skaje të dëmtuara dhe rrafshime lokale duhet të përdoret me adhezivë të lartë në substrat mineral me shkurpr të konsoliduar  
 rezistent ndaj goditjeve dhe rregulluesve të përdorimit publik i lëshueshmërisë pas goditjes  
 kompatibilitet me shtresat pasuese transparente  
**Parametra të rekomanduar**  
 adhezivë në beton: jo më pak se 45 N/mm<sup>2</sup>  
 adhezivë në substrat: jo më pak se 1.5 N/mm<sup>2</sup>  
 rezistentë ndaj çarjeve termike: pas çarjeve ose dëmtimit  
 rezistentë ndaj konsumit sipërfaqësor e përfundueshme për trafik publik  
 shkurpr / flegim: sipas sistemit / shprehje profesionale brenda 2-12 orëve, sipas sistemit të materialit

**Materiali elastik për flegat funksionale**  
**Materiali duhet të jetë:**  
 elastik dhe me rritshmëri të mirë  
 rezistent ndaj deformimeve të përhershme  
 rezistent ndaj konsumit të lartë dhe pastrimit  
 rezistent ndaj goditjeve dhe çarjeve në krahë  
**Parametra të rekomanduar**  
 kapacitet i shtrigëve: i paktë i përdorimit për një funksionale dyshemeje  
 adhezivë e mirë në beton  
 rezistentë ndaj temperaturave të përdorimit  
 shkurpr / flegim: sipas sistemit / shprehje profesionale brenda 2-12 orëve  
 Shtresa finale mbrojtëse transparente

**Materiali duhet të jetë:**  
 transparent  
 me qasje low-vol  
 rezistent ndaj konsumit dhe pastrimit të shpejtë  
 rezistent ndaj rregullave  
 rezistent ndaj rregullave UV  
 jo vërshueshmërisë  
 me stabilitet të lartë të ngjyrës në krahë i përdorimit për përdorim në dysheme publike  
**Parametra të rekomanduar**  
 rezistentë ndaj përdorimit rutinë dhe krahëve të zakonshme  
 rezistentë ndaj UV / rimbujtjes së shpejtë  
 rezistentë ndaj goditjes  
 adhezivë e lartë në substrat të përdorimit  
 koha tërësisht të reja: afërsisht 2-4 orë  
 kalimi i lartë në krahë: afërsisht 5-12 orë  
 ngurtësim i plotë: deri në 5-7 ditë, sipas kushteve të ambientit



PLAN +1

Sipërfaqe zonës së qarkullimit



S = 1,450 m<sup>2</sup>

Sipërfaqe të shkallëve



S = 20 m<sup>2</sup>

EVIDENTIMI I ZONAVE QË DO TË RIPAROHEN (KUOTA +1.00)

DATA	20.02.2026
------	------------

Piramida Tirane

POROSITESI	03
AADF / Qendra Piramida	

PROJEKTI  
 ARKITEKTI IM, ELUERTA SHKURTAJ

FOTO GJENDJA EKZISTUESE



- Rigjerimet dhe mbrojtjet e dyshemesë ekzistuese prej betoni
- Niveli i parafundit për parqullim, rigjerim dhe mbrojtje e dyshemesë ekzistuese për nivelin e parafundit.
- Përdoren dhe grumbullohen materialet e sipërfaqes me grindim, për hapjen e pasqyrit dhe hapjen e parqullimit.
  - Niveli dhe tragjimi i çarjeve ekzistuese, me mbajtje me material realist me aderenca të lartë dhe rezistenca ndaj konsumit.
  - Riparim lokal i defektiveve si: karriget, skajet, me materiale me strukturë:
    - të ulët dhe rezistenca ndaj konsumit.
    - Tragjimi i hapjen funksionale me material elastik për ruajtjen e llozave të dyshemesë.
    - këmbim dhe unifikim i sipërfaqes pas riparimeve, për krijimin e një baze homogjene.
  - Përdoren material nënës i sipërfaqes.
  - Aplikim i ohrorakë mbrojtës transparente me bazë polietileni, rezistente ndaj konsumit.
  - UV dhe rezistenca ndaj detyrës.

**Specifika teknike**

**Për rigjerimin dhe mbrojtjen e dyshemesë ekzistuese prej betoni**

Parashikohen përdorimi i materialeve me performancë të lartë, të përcaktuara për rigjerim, unifikim dhe mbrojtje e dyshemesë ekzistuese prej betoni, me ruajtje të pampos që të sigurojë pa ndryshim të përpunueshmëri të ngjyrës në kohë.

**Materiali duhet të ketë këto karakteristika minimale:**

aderenca e lartë në beton

vëllimim i përcaktueshëm për asmetim dhe mbajtje

thuajtje shumë të ulët

rezistenca të nivelit ndaj goditjeve dhe vëllimimeve të larta

rezistenca të lartë ndaj konsumit lokal

mundësi bluarjeje / karrimi pas përfundimit

**Parametra të rekomanduara:**

rezistenca ndaj thyerjes: jo më pak se 40.60 N/mm<sup>2</sup>

rezistenca ndaj tërësisë / shpërbërjes: jo më pak se 15.25 N/mm<sup>2</sup>

aderenca në beton: jo më pak se 1.5-2.0 N/mm<sup>2</sup>

kalimi i burimeve: sipas sistemit, për çdo përcaktueshmëri për punë publike

thuajtje fillozuar / sanding: preferohet brenda 1-4 orësh për sisteme fast-track

Materiali për riparime lokale dhe unifikim të sipërfaqes

Për vrima, karriget, skajet të dëmtuara dhe vrafimeve lokale duhet të përdoret: me aderenca të lartë në beton të nivelit minimal me strukturë të kontrolluar

rezistenca ndaj goditjeve dhe ngjyrosjeve të përdorimit publik

i këmbimim për çarjet

kompatibilitet me ohrorakë pasues transparentë

**Parametra të rekomanduara:**

rezistenca ndaj thyerjes: jo më pak se 45 N/mm<sup>2</sup>

aderenca në beton: jo më pak se 1.5 N/mm<sup>2</sup>

rezistenca ndaj çikave termike: pa çarje ose defektimim

rezistenca ndaj konsumit sipërfaqësor: të përcaktuara për punë publike

thuajtje / përpjesë për ndërrime pasues: preferohet brenda 2-12 orësh, sipas tipit të materialit

Materiali elastik për fugat funksionale

**Materiali duhet të jetë:**

elastik dhe me llozshmëri të mirë

rezistenca ndaj deformimeve të përdorimit

rezistenca ndaj konsumit të lartë dhe pasmetim

rezistenca ndaj plajkës dhe çarjeve në kohë

**Parametra të rekomanduara:**

kalueshmëri: përcaktueshëm për një funksionale dyshemesë

aderenca e lartë në beton

rezistenca ndaj temperaturave të përdorimit

thuajtje fillozuar: sa më e shpejtë pa komponentuar elasticitetin

Shtresa finale mbrojtëse transparente

**Materiali duhet të jetë:**

transparent

me një llozshmëri të mirë

rezistenca ndaj konsumit dhe pasmetim të shpejtë

rezistenca ndaj rrezatimit

rezistenca ndaj rrezatimit UV

jo vëllimim

me stabilitet të lartë të ngjyrës në kohë

i përcaktueshëm për përdorim në dysheme publike

**Parametra të rekomanduara:**

rezistenca e lartë ndaj abrazimit

rezistenca ndaj pështirësve të lartë dhe këmbësorëve të zakonshëm

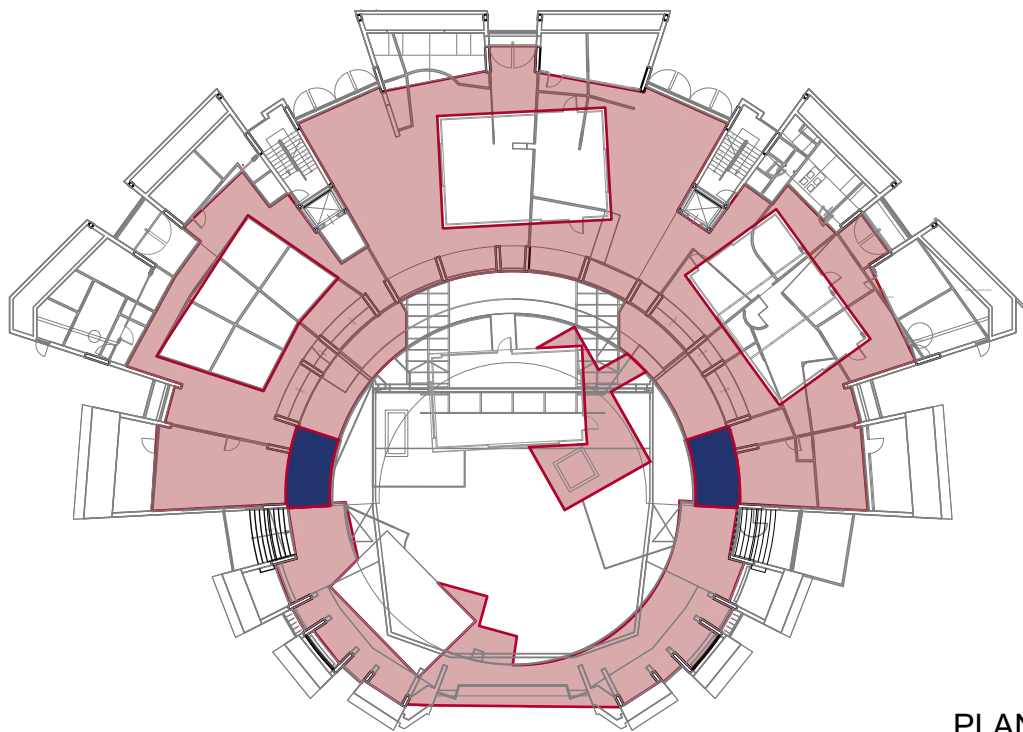
rezistenca ndaj UV / rrezatimit të ngjyrës

aderenca e lartë në beton

rezistenca ndaj konsumit sipërfaqësor: të përcaktuara për punë publike

kalimi i burimeve: sipas sistemit, për çdo përcaktueshmëri për punë publike

thuajtje / përpjesë: deri në 5-7 ditë, sipas kushteve të ambientit



PLAN 2

Sipërfaqe zonës së qarkullimit



S = 985 m<sup>2</sup>

Sipërfaqe të shkallëve



S = 55 m<sup>2</sup>

EVIDENTIMI I ZONAVE QË DO TË RIPAROHEN (KUOTA +2.00)

DATA	20.02.2026
------	------------

Piramida Tirane

POROSITESI	04
AADF / Qendra Piramida	

PROJEKTOI

ARKITEKTI IM, ELUERTA SHKURTAJ



Dyert kryesore te tualeteve

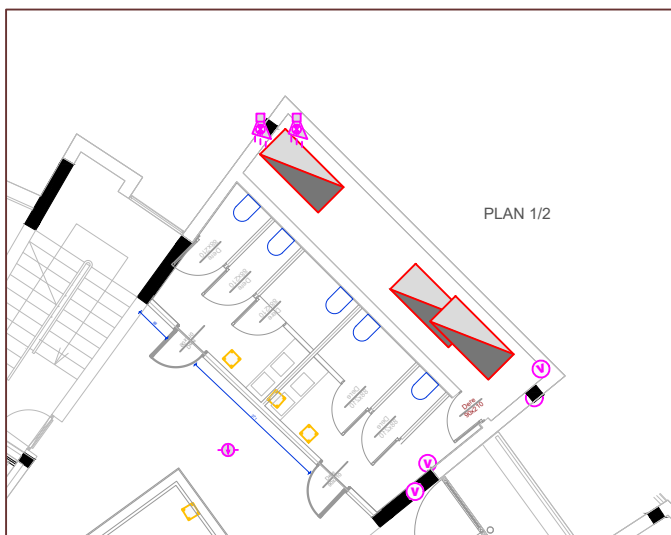
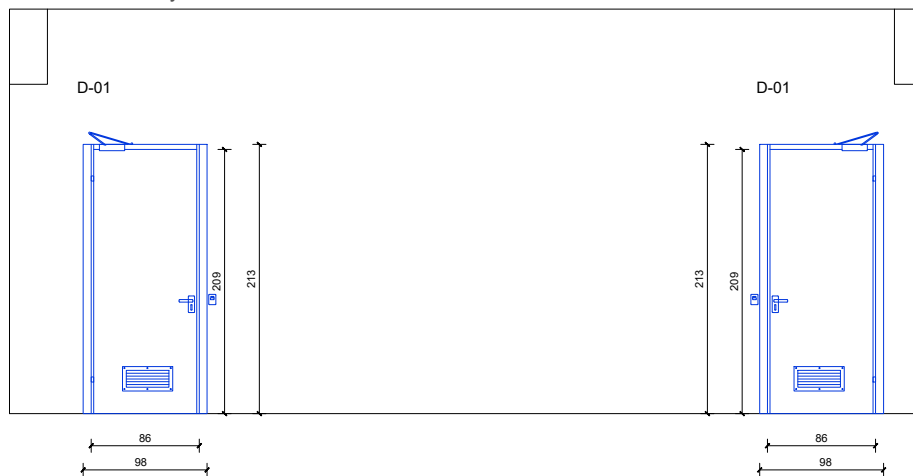
Propozohet vazhdimi i tipologjisë së katit -1  
**Ngjyre e zeze.**

Tipologjia:  
Derë metalike teke  
Klasifikimi: EI30.  
Standardet:  
Testuar sipas EN 1634-1  
Klasifikuar sipas EN 13501-2  
Grilë ventilimi fire-rated  
, sipas EN 1634-1.

Mekanizëm vetë-mbyllës  
– i detyrueshëm

**Kodi**  
D-01  
**Sasia:**  
+10 copë

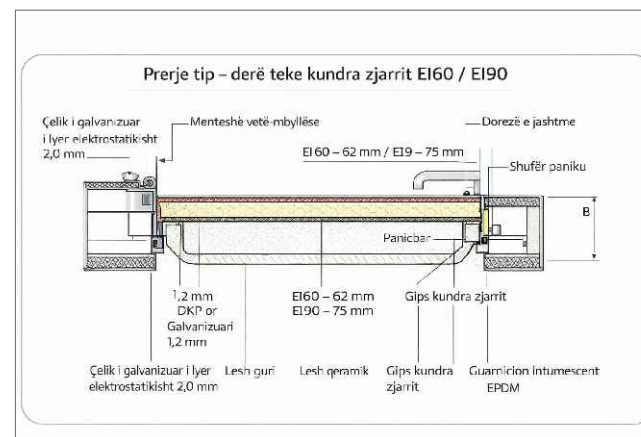
Dimensionet e dyerve



Gjendja aktuale



Modeli analog i deres



F.V PARADYER TUALETI

DATA 20.02.2026

Piramida Tirane

**POROSITESI**  
AADF / Qendra Piramida

06

**PROJEKTOI**  
ARKITEKTI IM, ELUERTA SHKURTAJ

SHËNIME TEKNIKE  
SISTEM KABINASH  
SANITARE HPL

Propozohen ndarje sanitare me panele HPL compact.

Paturat dhe veshjet anësore realizohen me HPL.

Hapësirë 15 cm nga dyshemeja për ventilim dhe pastrim.

Traversë e sipërme alumini për përforcim.

Fiksimit në mure me profile alumini.

Bravë WC me indikator.

Menteshë dhe vida inox.

Ngjyra: Gri.

Të gjitha dimensionet të verifikohen në kantier para prodhimit dhe montimit.

**Dyer te brendshme HPL**

**Kodi**  
D-02

**Sasia**  
+47 copë

F.V DYERT E BRENDSHME TE TUALETI

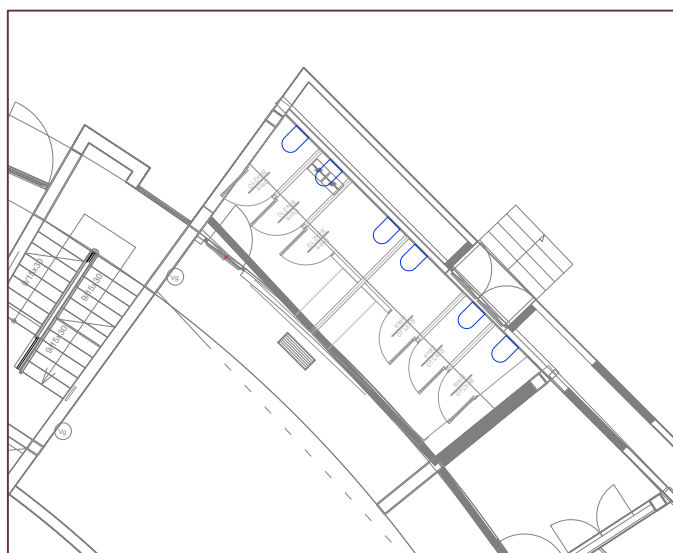
DATA 20.02.2026

Piramida Tirane

**POROSITESI**  
AADF / Qendra Piramida

07

**PROJEKTOI**  
ARKITEKTI IM, ELUERTA SHKURTAJ



Plani tip i dyerve

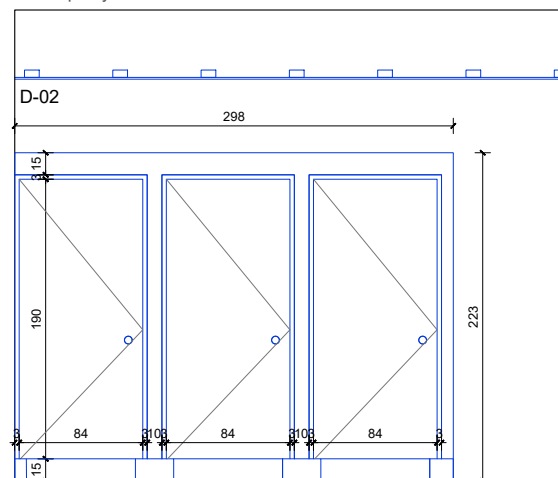
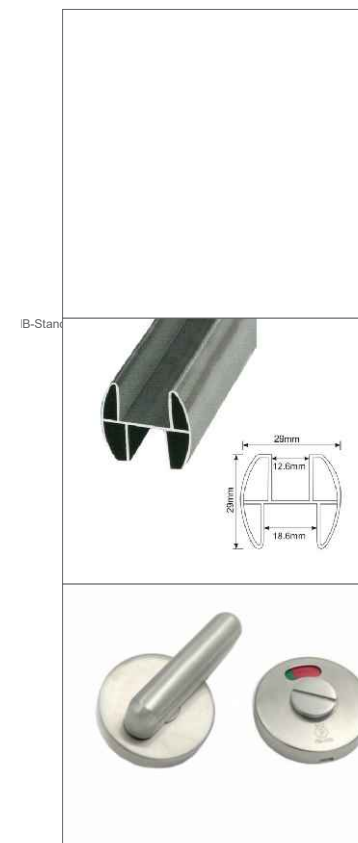


Foto Reference



**Aksesorë inox**

Bravë inox përabinë

Kundërplakë inox

Menteshë inox vetë-mbyllëse

Kapëse inox për panel

Ndalesë dore

Menteshë inox vetë-mbyllëse

Kapëse inox për panel

Dorzë inox

Kapëse fundore

Dyert e brendshme aktuale



Dyert e propozuara HPL



SHËNIME TEKNIKE – DERA ME KONTROLL AKSESI

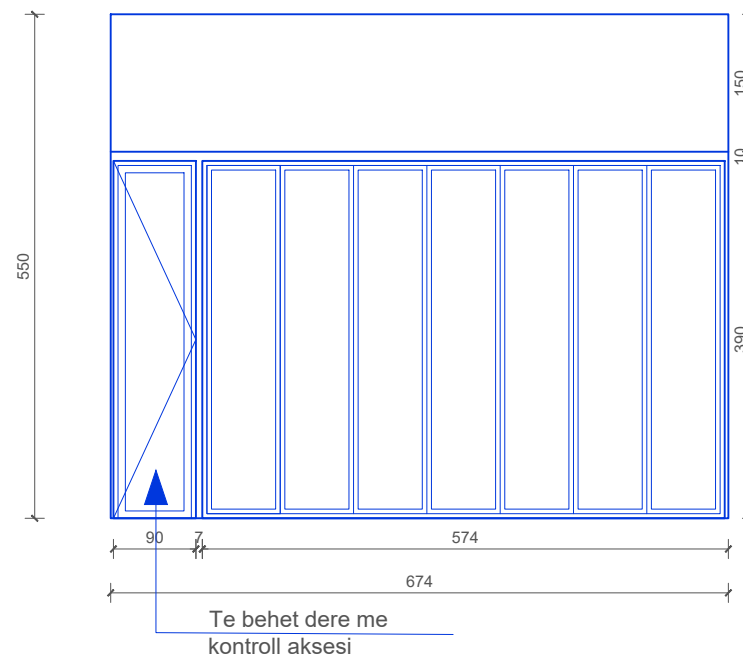
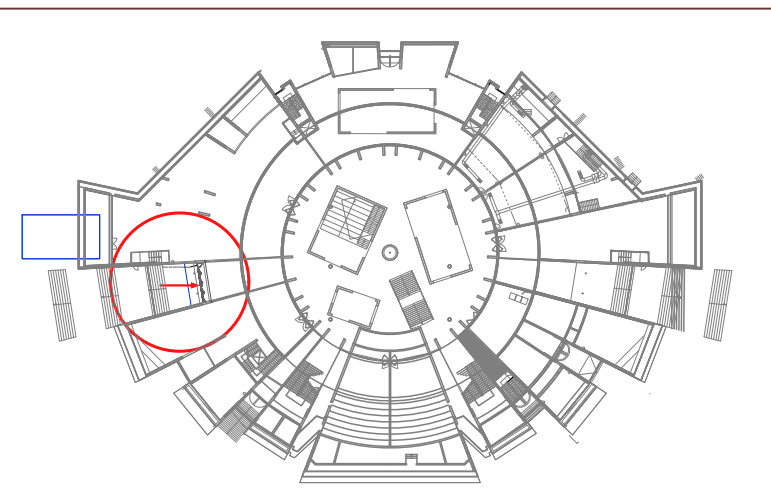
Derë alumini me xham sigurie, e pajisur me mekanizëm bllokimi elektrik (electric lock / electric strike).

Hapje e kontrolluar përmes lexuesi karte (RFID) dhe tastierë me kod PIN.

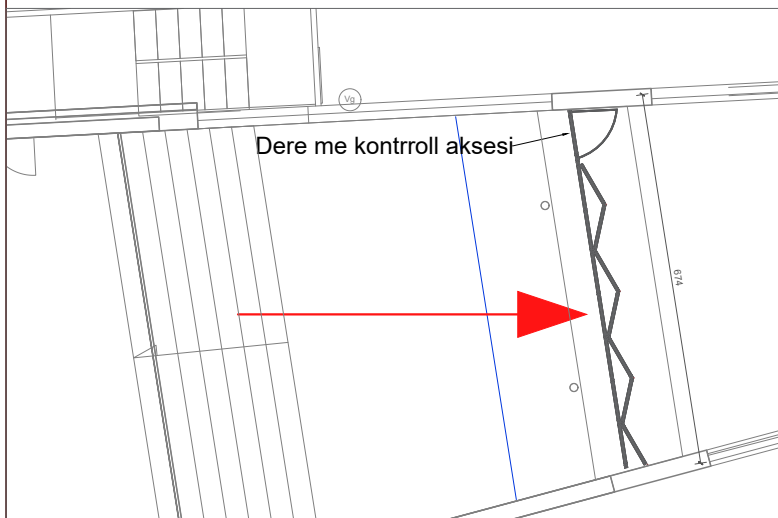
Sistemi i lidhur me panel qendror kontrolli aksesit.

Në rast alarmi zjarri, dera të çblokohet automatikisht (integrim me sistemin e zjarrit).

Derë e pajisur me krah mbyllës (door closer) për mbyllje automatike.



Dera pajiset me mekanizëm bllokimi elektrik .



DERE ME KONTROLL AKSESI

DATA 20.02.2026

Piramida Tirane

POROSITESI  
AADF / Qendra Piramida

08

PROJEKTOI  
ARKITEKTI IM, ELUERTA SHKURTAJ

SHËNIME TEKNIKE – VETRATË  
E BRENDSHME E PROPOZUAR

Vetratë e brendshme tip palosëse me panele të artikuluara.

Profil alumini me finicion sipas projektit.  
Xham sigurie (temperuar ose laminuar).

Hapje anësore me grumbullim panelesh.

Një derë e integruar për akses të përditshëm.

Montim i integruar me dyshemenë ekzistuese (prag minimal).

Aksesorë dhe mekanizma të përshtatshëm për përdorim publik.

Të njëjtat parametra teknikë si sistemi ekzistues në vend.

**KODI : RAL 9010**

VETRAT E PROPOZUAR

DATA 20.02.2026

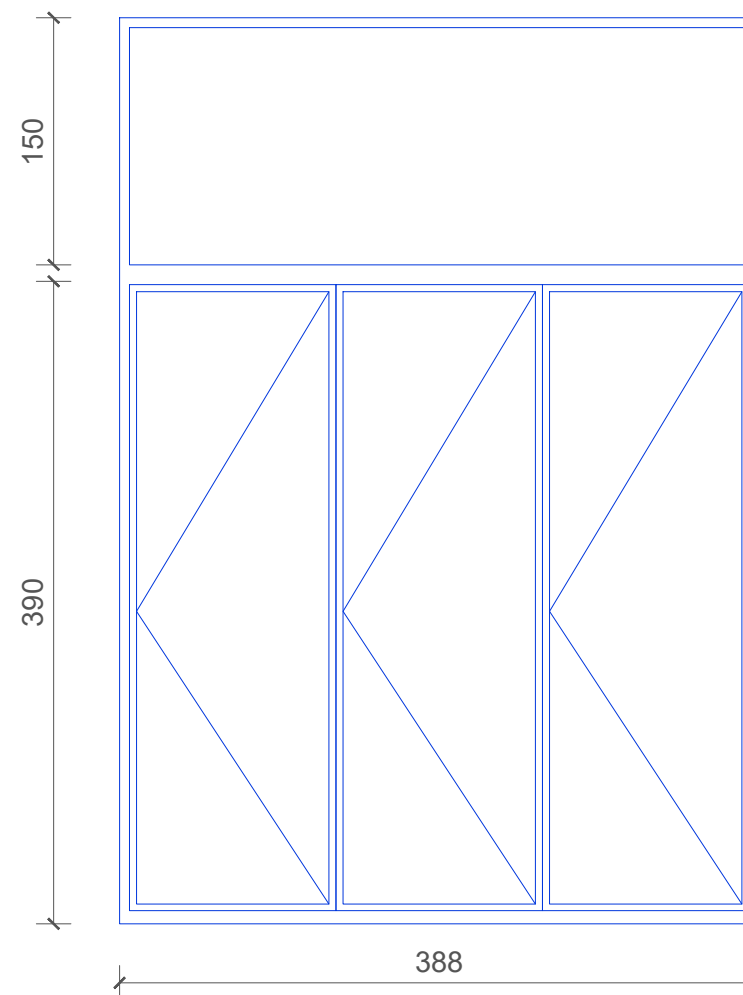
Piramida Tirane

**POROSITESI**  
AADF / Qendra Piramida

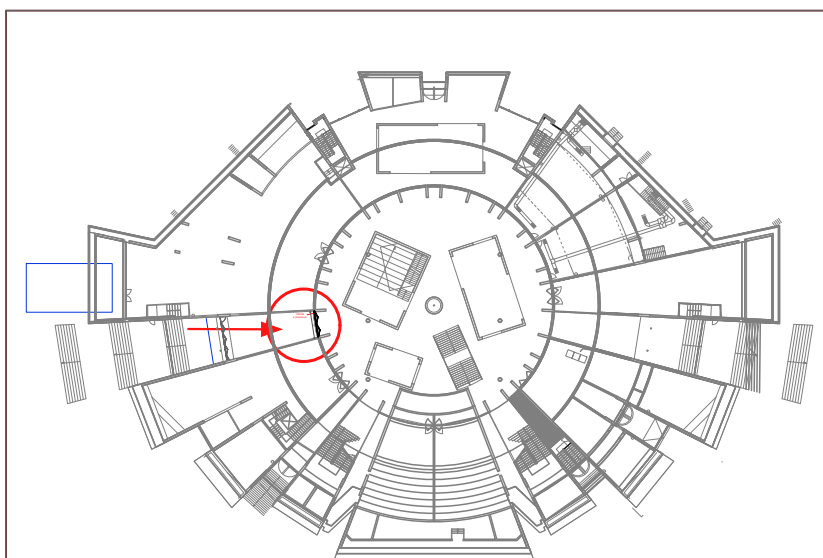
09

**PROJEKTOI**  
ARKITEKTI IM, ELUERTA SHKURTAJ

Vetrata ( e propozuar )



Sipërfaqja totale  
≈ 22 m<sup>2</sup>



Vetrata  
e propozuar

388

SHËNIME TEKNIKE –DRITARE  
FIKSE ALUMINI

W1, W2, W3, W4, W5, W6 –  
Dritare fikse alumini (fasadë)

Dritare fikse alumini me  
ndërprerje termike, sipas EN  
14351-1.

Dimensionet

W1 – 252 x 498 cm → 12.55 m<sup>2</sup>  
W2 – 313 x 297 cm → 9.30 m<sup>2</sup>  
W3 – 253 x 597 cm → 15.10 m<sup>2</sup>  
W4 – 373 x 295 cm → 11.00 m<sup>2</sup>  
W5 – 373 x 397 cm → 14.81 m<sup>2</sup>  
W6 – 253 x 596 cm → 15.08 m<sup>2</sup>

Sipërfaqja totale  
77.84 m<sup>2</sup>

Konfigurimi: panel fikse.  
Profil: alumin me ndërprerje  
termike, thellësi min. 65–75 mm.

Xham: njësi duplo (IGU) 28–33  
mm, sipas EN 1279, me xham  
sigurie të laminuar (me film PVB).

Performanca minimale:  
EN 12207 (ajri), EN 12208 (uji),  
EN 12210 (rezistenca ndaj erës).

Parametra teknike dhe finicione  
të njëjta me sistemin ekzistues në  
fasadë.

Të gjitha dimensionet të  
verifikohen në kantier para  
prodhimit dhe montimit.

VETRATA XHAMI

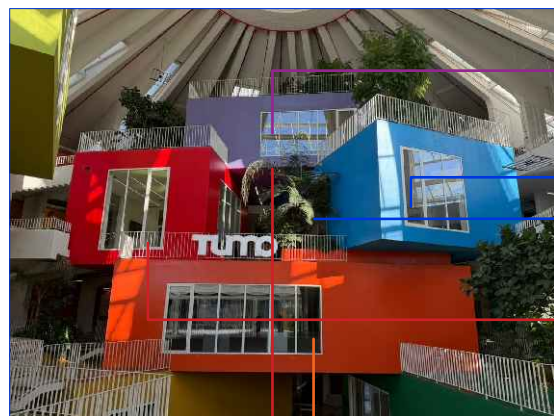
DATA 20.02.2026

Piramida Tirane

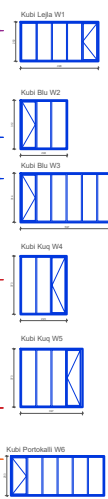
**POROSITESI**  
AADF / Qendra Piramida

10

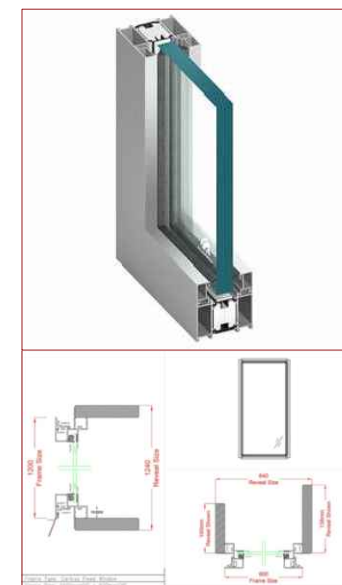
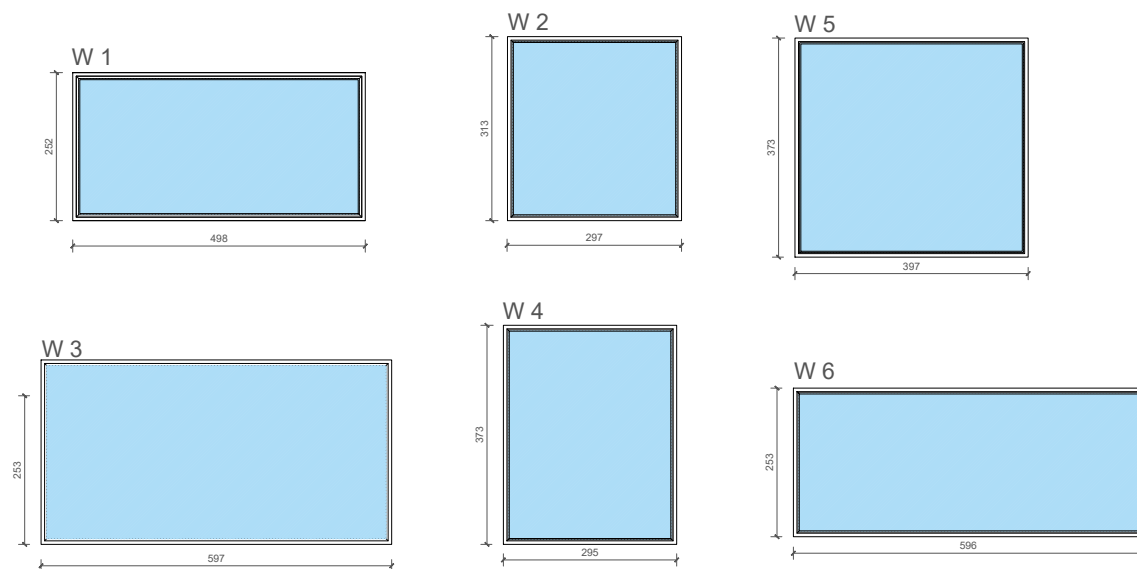
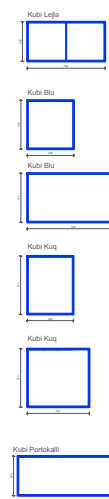
**PROJEKTOI**  
ARKITEKTI IM, ELUERTA SHKURTAJ

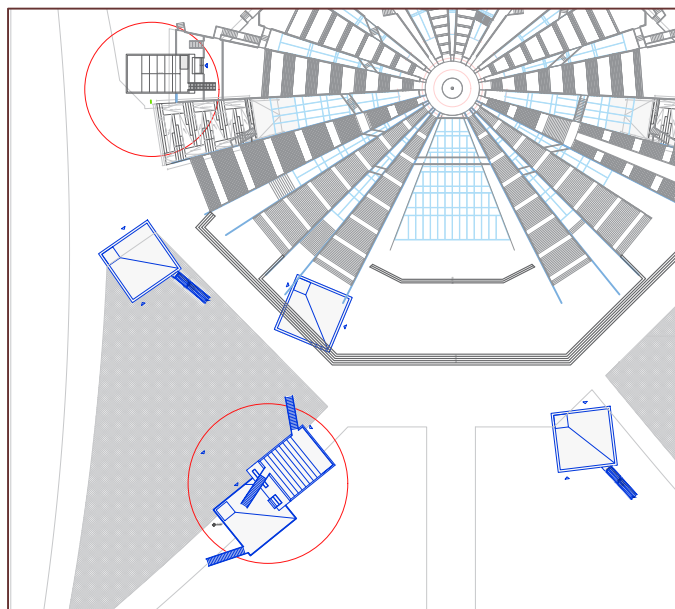


Gjendje ekzistuese



Propozim





**SHËNIME TEKNIKE  
-STREHE XHAMI**

Sipërfaqja e një kubi = 2.40 m<sup>2</sup>

2.40m<sup>2</sup>×2=4.80m<sup>2</sup>

Xham i laminuar dhe i temperuar,  
trashësi min. 10 mm.

Pjerrësi 0–5° për kullimin e ujit.

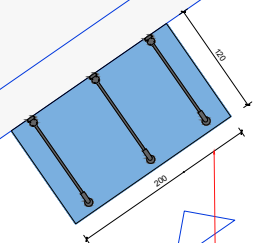
Fiksime me shufra dhe pllaka inox  
(AISI 304 / 316).

Fiksime në mur beton me ankra  
çeliku inox.

Gjërësia horizontale sipas  
derës.(verifikohet në terren).

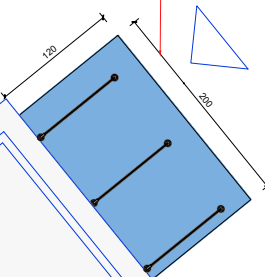
Të gjitha dimensionet të  
verifikohen para prodhimit.

**01 KUBI I SIGAL**

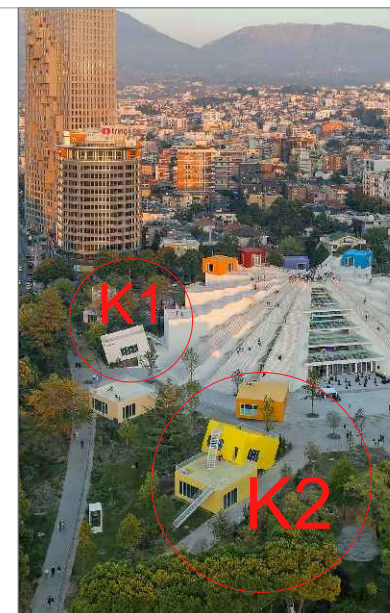


Gjërësia horizontale  
në varesi të derës

**02 KUBI I KINEMASE**



Gjërësia horizontale  
në varesi të derës



STREHE XHAMI

DATA 20.02.2026

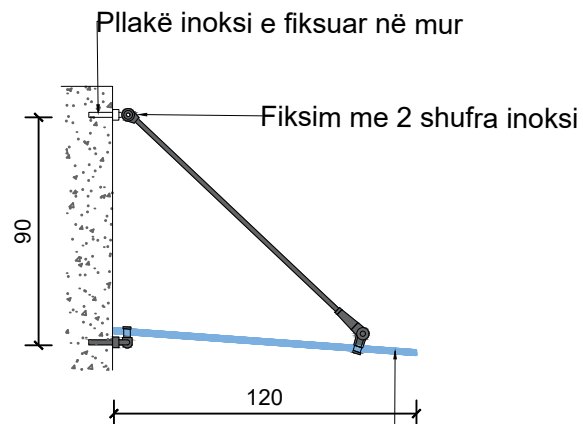
Piramida Tirane

**POROSITESI**  
AADF / Qendra Piramida

11

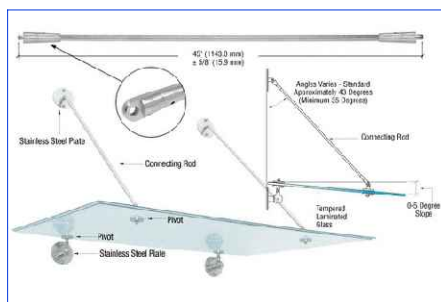
**PROJEKTOI**  
ARKITEKTI IM, ELUERTA SHKURTAJ

Prerje (1)

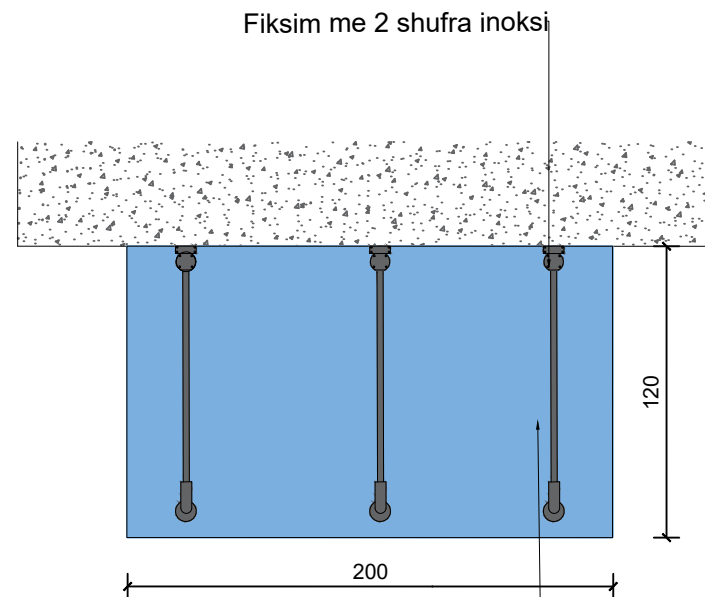


- Trashësi xhami (10 mm)
- Pjerrësi 0°–5° për kullimin e ujit

Xham i laminuar i temperuar  
Gjerësia horizontale sipas derës



Plan (Top View)



Xham i laminuar i temperuar  
Gjerësia horizontale sipas derës

SHËNIME TEKNIKE  
-STREHE XHAMI

Sipërfaqja e një kubi = 2.40 m<sup>2</sup>

2.40m<sup>2</sup>×2=4.80m<sup>2</sup>

Xham i laminuar dhe i temperuar,  
trashësi min. 10 mm.

Pjerrësi 0–5° për kullimin e ujit.

Fiksime me shufra dhe pllaka inox  
(AISI 304 / 316).

Fiksime në mur beton me ankra  
çeliku inox.

Gjërësia horizontale sipas  
derës.(verifikohet në terren).

Të gjitha dimensionet të  
verifikohen para prodhimit.

STREHE XHAMI/PLAN-PRERJE

DATA 20.02.2026

Piramida Tirane

FOROSITSI

AADF / Qendra Piramida

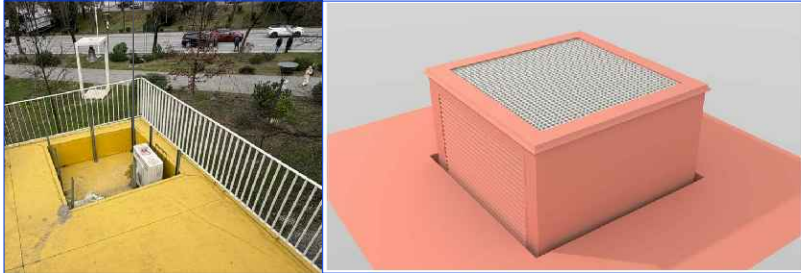
12

PROJEKTOI

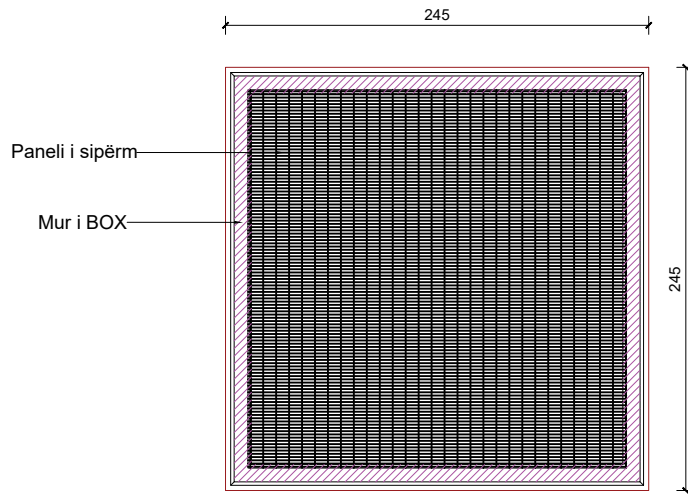
ARKITEKTI IM, ELUERTA SHKURTAJ

Vendndodhja e Box

Të verifikohen dimensionet në vend para prodhimit/montimit.

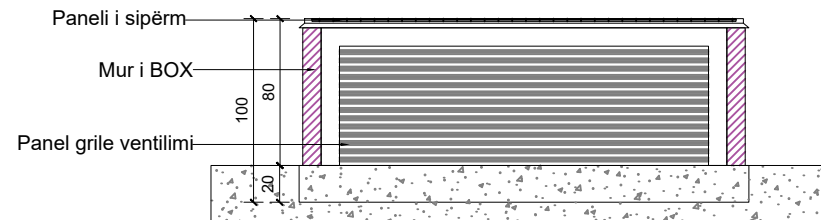


## Plan (Top View)



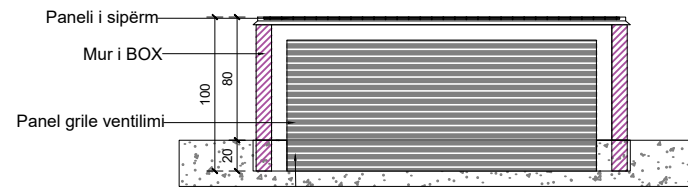
Paneli i sipërm me rretë metalike parashikohet i çmontueshëm për akses dhe mirëmbajtje të njësive A/C.

## Fasada (1)



Grila nuk duhet të jetë e dukshme nga jashtë perimetrit të tarracës.

## Prerje Fasade (1)



Fundosje strukturore 20 cm në pllakë betoni.

### SHËNIME TEKNIKE –SISTEM MBROJTËS PËR NJËSITË E KONDICIONIMIT

Specifikime teknike  
Tre (3) faqet realizohen si mure të plota me **Alubond** ose **panel çimentoje për ambiente të jashtme**.  
Një (1) faqe realizohet me **panel grille ventilimi horizontale** për ventilim natyral.  
Paneli i grilës vendoset vetëm në faqen e orientuar nga tarraca.  
Faqet e plota përfundojnë me material dhe ngjyrë uniforme, sipas projektit.  
Përmasat  
Lartësia mbi dysheme: **80 cm**  
Pjesa e fundosur në pllakë: **20 cm**  
Lartësia totale: **100 cm**  
Paneli sipërm  
Paneli metalik rezistent ndaj korrozionit  
Rrjetë metalike me hapje **30–40 mm**  
Montim mbi kornizë metalike perimetrale  
Tolerancë montimi **2–5 mm** për akses dhe mirëmbajtje  
Sipërfaqe pa skaje të mprehta dhe rezistente ndaj deformimeve.

### SISTEM MBROJTËS PËR NJËSITË E KONDICIONIMIT

DATA 20.02.2026

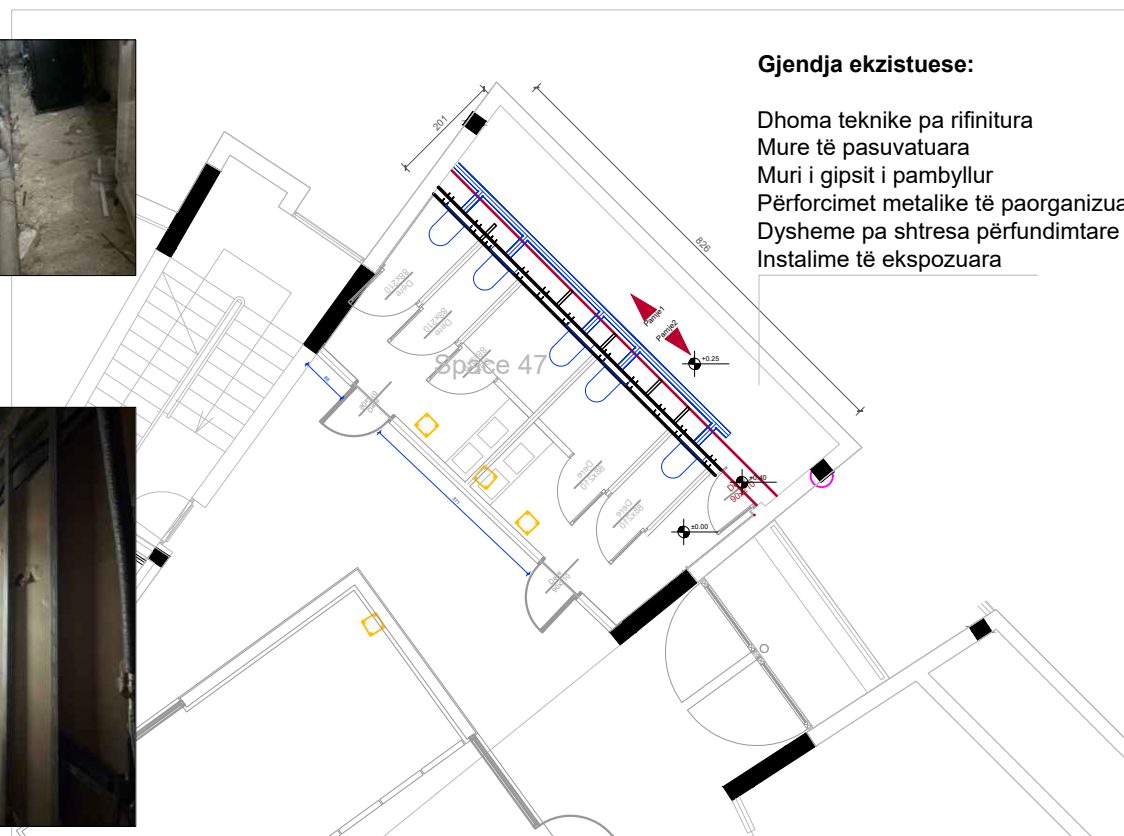
Piramida Tirane

PROSITESI  
AADF / Gendra Piramida

13

PROJEKTOI  
ARKITEKTI IM, ELUERTA SHKURTAJ

Dhome teknike Kati +1/+2



**Gjendja ekzistuese:**

- Dhoma teknike pa rifinitura
- Mure të pasuvatuara
- Muri i gipsit i pambyllur
- Përforcimet metalike të paorganizuar
- Dysheme pa shtresa përfundimtare
- Instalime të ekspozuara



SERVER ROOM/GJENDJA AKTUALE

DATA 20.02.2026

Piramida Tirane

**POROSITESI**  
AADF / Qendra Piramida

14

**PROJEKTOI**  
ARKITEKTI IM, ELUERTA SHKURTAJ

**SPECIFIKIME TEKNIKE :**

- \*Pannele modulare dyshemeje teknike me dimension standard 600 × 600 mm.
- \*Strukturë mbajtëse prej çeliku të galvanizuar me piedestale të rregullueshme në lartësi.
- \*Trashësia e panelit: minimum 30–35 mm me rezistencë të lartë mekanike
- \*Kapacitet mbajtës minimal: 4–5 kN/m<sup>2</sup>.
- \*Përfundim sipërfaqësor PVC antistatike
- \*Lartësia e dyshemesë teknike: h = 20–40 cm ose sipas kërkesave të instalimeve
- \*Të parashikohen panele të aksesueshme për mirëmbajtjen e instalimeve.
- \*Të gjitha elementet metalike të jenë të galvanizuara kundër korrozionit.
- \*Përfshihet komplet struktura mbajtëse, piedestalet, traversat lidhëse, panelet dhe aksesorët e montimit.
- \*Të gjitha dimensionet dhe lartësitë të verifikohen në kantier para prodhimit dhe instalimit
- \*Mbyllje fire-stop nëkalimet impiantistike.
- \*Veshjet me gips te kuq profile knauf

**SERVER ROOM/PLANI PROPOZUAR**

DATA 20.02.2026

Piramida Tirane

POROSITESI 14.1  
AADF / Qendra Piramida

PROJEKTOI  
ARKITEKTI IM, ELUERTA SHKURTAJ

**SERVER ROOM :**

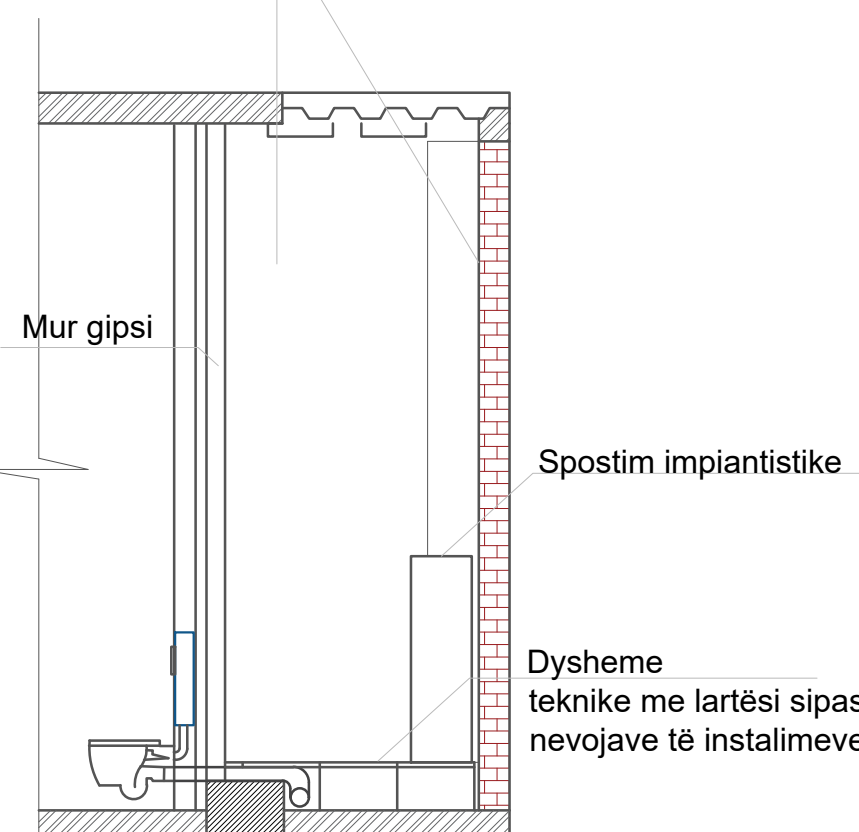
- Sipërfaqja e dyshemesë (totali për 2 ambiente): 32.10 m<sup>2</sup>
- Sipërfaqja e mureve gips (totali për 2 ambiente): 62.54 m<sup>2</sup>
- Sipërfaqja e mureve suva (totali për 2 ambiente): 98.24 m<sup>2</sup>

**Dhome teknike Kati +1/+2**

**Punime të nevojshme:**  
Suvatim muresh  
Mbyllje muri gipsi dhe sistemim i perforimeve të kasetave.  
Dysheme teknike



Suvatim muresh dhe lyerje muresh

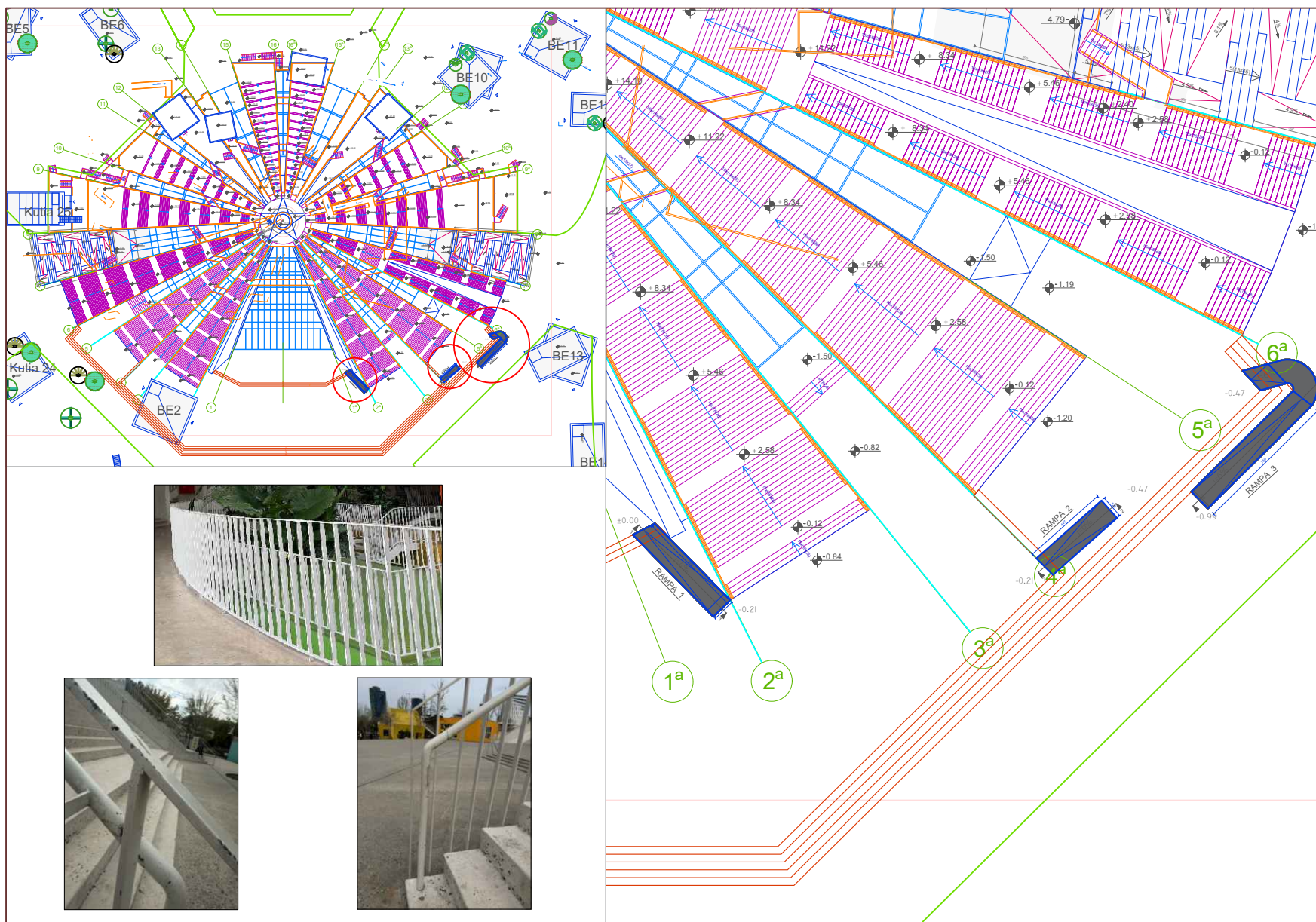


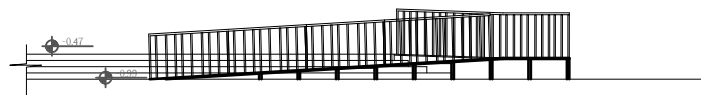
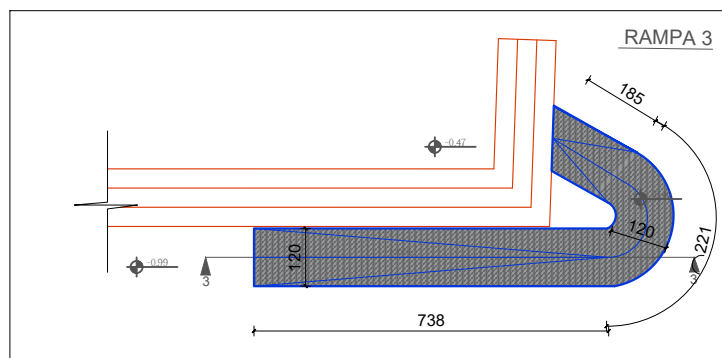
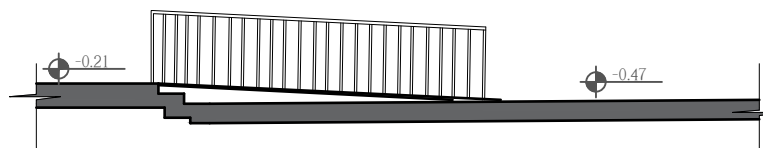
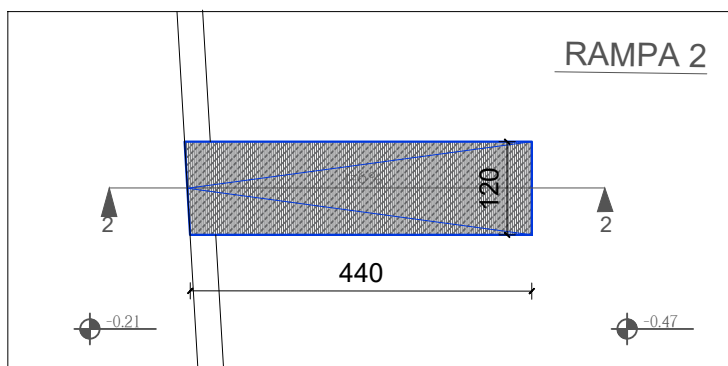
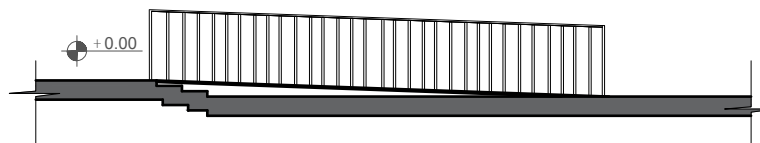
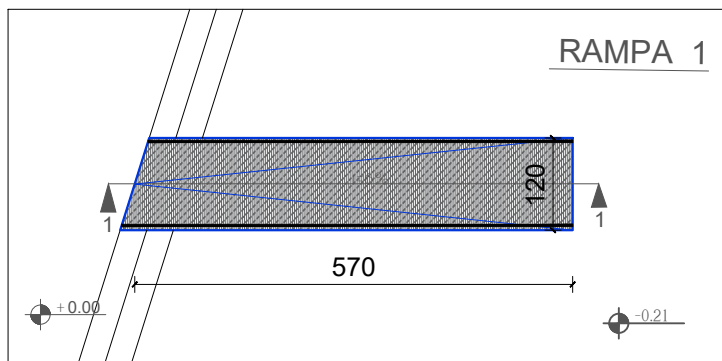
**SHENIM :**

Profillet metalike të rampave të lyhen sipas ngjyrës së elementeve metalike ekzistuese – RAL 9002.

**Specifikime teknike :**

Strukturë metalike.  
Sipërfaqe kalimi me panel grilë metalike të galvanizuar.  
Parnakë metalikë sipas tipologjisë ekzistuese.  
Në përputhje me elementet ekzistuese në vend.





**SHENIM :**

Profilët metalike të rampave të lyhen sipas ngjyrës së elementeve metalike ekzistuese – RAL 9002.

Gjatësia totale e rampave:  
 20.5 meter linear  
 R1= 4.6 meter linear  
 R2= 4.4 meter linear  
 R3= 11.5 meter linear

**Specifikime teknike :**

Strukturë metalike.  
 Sipërfaqe kalimi me panel grilë metalike të galvanizuar.  
 Parmakë metalikë sipas tipologjisë ekzistuese.  
 Në përputhje me elementet ekzistuese në vend.

RAMPAT

DATA 20.02.2026

Piramida Tirane

POROSITESI  
 AADF / Qendra Piramida

15

PROJEKTOI  
 ARKITEKTI IM, ELUERTA SHKURTAJ